



# श्री महुवा नागरिक सहकारी बँक लि.



Go Digital

## दुपमो वार्षिक अहेवाल २०२०-२०२१



No Cash!

❖ બોર્ડ ઓફ ડિરેક્ટર્સ ❖



શ્રી બિપીનકુમાર બી. સંઘવી  
પ્રમુખશ્રી



શ્રી તેજભાઈ આર. સેતા  
ઉપપ્રમુખશ્રી



શ્રી ઘનશ્યામભાઈ આર. પટેલ  
ઓન. સેક્રેટરીશ્રી



શ્રી પ્રકુલચંદ્ર જી. મહેતા  
મેનેજિંગ ડિરેક્ટરશ્રી



શ્રી પ્રવિણકુમાર બી. જોષી  
ડિરેક્ટરશ્રી



શ્રીમતિ મિનાબેન બી. સંઘવી  
ડિરેક્ટરશ્રી



શ્રી અશોકકુમાર એસ. વાઢેર  
ડિરેક્ટરશ્રી



શ્રી મહેશકુમાર જે. વ્યાસ  
ડિરેક્ટરશ્રી



શ્રી ભીખાભાઈ જે. પથ્થર  
ડિરેક્ટરશ્રી



શ્રી વિનોદભાઈ બી. મકવાણા  
ડિરેક્ટરશ્રી



શ્રીમતિ પ્રિયાબેન આર. ચાવડા  
ડિરેક્ટરશ્રી



શ્રી માવજીભાઈ બી. ચૌહાણ  
ડિરેક્ટરશ્રી



શ્રી લાભુબેન બી. બાંબણીયા  
ડિરેક્ટરશ્રી

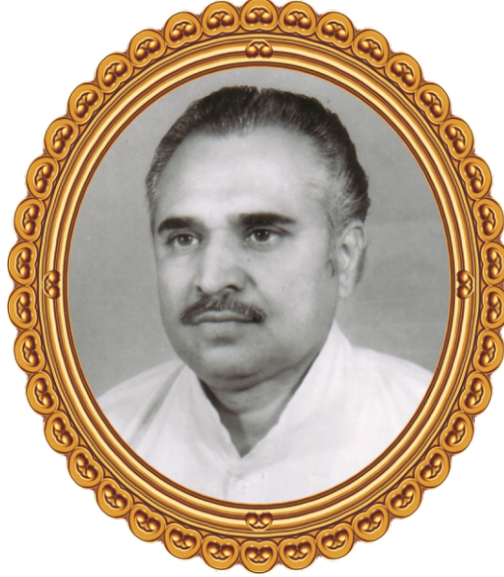


શ્રી યોગેન્દ્રકુમાર એ. ભટ્ટ  
પ્રોફે. ડિરેક્ટરશ્રી



શ્રી અમીષભાઈ એચ. મહેતા  
પ્રોફે. ડિરેક્ટરશ્રી

## ॥ ઋણ સ્વિકાર ॥



### સ્વ. શ્રી ભાસ્કરરાવ ભાનુશંકર ઠાકર

જન્મ તા. ૦૪/૦૪/૧૯૩૭ \* દેહાવસાન તા. ૦૯/૧૧/૧૯૯૫

આજે જ્યારે જાહેર જીવનમાં મૂલ્યનિષ્ઠ લોકોની ખોટ વર્તાય છે ત્યારે આજીવન સત્ય-નિષ્ઠા-સેવા-પ્રમાણિકતાના મૂલ્યોનું જતન કરનાર સ્વ. શ્રી ભાસ્કરરાવ ભાનુશંકર ઠાકરને યાદ કરવા પડે.

આપશ્રી (સ્વ. શ્રી ભાસ્કરરાવ ઠાકર) એ શ્રી મહુવા નાગરિક સહકારી બેન્ક લિ. માં કુલ-૩૧ વર્ષ ડીરેક્ટર તરીકે અને તે પૈકી સને-૧૯૬૭-૬૮ થી સને-૧૯૬૮-૬૯ અને સને-૧૯૭૮-૭૯ થી સને-૧૯૮૫-૮૬ ના કાર્યકાળ દરમ્યાન પ્રમુખ તરીકે સેવા આપીને બેન્કની સ્થિરતા-સલામતી અને અવિરત પ્રગતિની પરંપરાની સ્થાપના કરી છે. તેમજ આપ પાયાના વિકાસના સંવર્ધક રહ્યા છો. શ્રી મહુવા નાગરિક સહકારી બેન્ક લિ. અને સ્વ. શ્રી ભાસ્કરદાદા એક બીજાના પર્યાય હોય તેવું યોગદાન આપે આ સંસ્થા માટે આપેલ છે. તે બાબતના સ્મરણ સાથે આજે આ તકે આપના ઋણનો સ્વિકાર કરીએ છીએ. તેમજ આપે તૈયાર કરેલ સાથીઓ / સહયોગીઓ આપના સિધ્ધાંતોને અનુસરનારા કાર્યકરોની કામગીરી છે. તેની પણ આ તકે નોંધ લઈએ છીએ.

આપશ્રી (સ્વ. શ્રી ભાસ્કરદાદા) ની અવિસ્મરણીય સેવાઓને શ્રદ્ધાંજલી/સ્મરણાંજલી રૂપે શ્રી મહુવા નાગરિક સહકારી બેન્ક લિ. એ પોતાના મુખ્ય કાર્યાલયને “શ્રી ભાસ્કરરાવ ભાનુશંકર ઠાકર સહકાર ભવન” નામ આપેલ છે. અને ઋણ સ્વિકારનો નમ્ર પ્રયાસ કરેલ છે.

આજે પ્રસંગ જ્યારે ઋણ સ્વિકારનો છે ત્યારે બેન્કની સ્થાપના તથા વિવિધ સમયે જેમનું યોગદાન છે તેવા પ્રમુખ તરીકે સને-૧૯૫૬ થી સને-૧૯૬૧-૬૨ સુધી સેવા આપનાર સ્વ. શ્રી જુગલદાસ વલ્લભદાસ મહેતા અને પ્રમુખ તરીકે સને-૧૯૬૨-૬૩ થી સને-૧૯૬૬-૬૭ સુધી સેવા આપનાર સ્વ. શ્રી રણછોડભાઈ કિકાભાઈ રૂપારેલ તથા પ્રમુખ તરીકે સને-૧૯૬૯-૭૦ થી સને-૧૯૭૩-૭૪ સુધી સેવા આપનાર સ્વ. શ્રી ચંપકલાલ બાલચંદ વગડા તથા પ્રમુખ તરીકે સને-૧૯૭૪-૭૫ થી સને-૧૯૭૭-૭૮ સુધી સેવા આપનાર સ્વ. શ્રી દુર્ગાશંકર કરશનજી ભટ્ટ (શંકરદાદા) નો પણ અમે ઋણ સ્વિકાર કરીએ છીએ. તેમજ આ તકે સદ્ગતશ્રીઓને શ્રદ્ધાસુમન અર્પણ કરીએ છીએ. તથા બેન્કમાં સેવા આપી ચુકેલા ડીરેક્ટરશ્રીઓ/પદાધિકારીશ્રીઓનો પણ આભાર વ્યક્ત કરીએ છીએ.

અંતમાં સ્વ. શ્રી ભાસ્કરદાદાના અડીખમ સાથીદાર અને વર્ષો સુધી બેન્કમાં મેનેજિંગ ડીરેક્ટર ઉપરાંત વિવિધ જવાબદારી સંભાળનાર સ્વ. શ્રી હરેશભાઈ અનંતરાય મહેતાનો વિશેષ આભાર વ્યક્ત કરીએ છીએ. તેમજ તેમની સેવાઓની સ્મૃતિ સ્વરૂપે બેન્કે પોતાના માર્કેટ યાર્ડ શાખાના બીલ્ડીંગને “શ્રી હરેશકુમાર અનંતરાય મહેતા સરકાર ભવન” નામ આપેલ છે.

“બોર્ડ ઓફ ડીરેક્ટર્સ”

શ્રી મહુવા નાગરિક સહકારી બેન્ક લિ.

❀ પ્રમુખશ્રીઓ ❀



**સ્વ. રણછોડભાઈ કીકાભાઈ ઝુપારેલ**  
કાર્યકાળ : સને ૧૯૬૨-૬૩ થી સને ૧૯૬૬-૬૭



**સ્વ. જુગલદાસ વલ્લભદાસ મહેતા**  
કાર્યકાળ : સને ૧૯૫૬ થી સને ૧૯૬૧-૧૯૬૨



**સ્વ. ચંપકલાલ ભાલચંદ વગડા**  
કાર્યકાળ : સને ૧૯૬૯-૭૦ થી સને ૧૯૭૩-૭૪



**સ્વ. દુર્ગાશંકર કર્શનજી ભટ્ટ (શંકરદાદા)**  
કાર્યકાળ : સને ૧૯૭૪-૭૫ થી સને ૧૯૭૭-૭૮



**સ્વ. ભાસ્કરરાવ ભાનુશંકર ઠાકર**  
કાર્યકાળ : સને ૧૯૬૭-૬૮ થી સને ૧૯૬૮-૬૯  
અને સને ૧૯૭૮-૭૯ થી સને ૧૯૮૫-૮૬



**શ્રી બિપીનકુમાર ભુપતરાય સંઘવી**  
કાર્યકાળ : સને ૧૯૯૫-૯૬ થી સને ૨૦૦૨-૦૩  
અને સને ૨૦૦૮-૦૯ થી સને ૨૦૧૪-૧૫  
તથા સને ૨૦૧૯-૨૦ થી .....



**શ્રી ભરતકુમાર ભાસ્કરરાવ ઠાકર**  
કાર્યકાળ : સને ૨૦૦૨-૦૩ થી સને ૨૦૦૮-૦૯



**શ્રી પ્રદુલચંદ્ર ગુણવંતરાય મહેતા**  
કાર્યકાળ : સને ૨૦૧૪-૧૫ થી ૨૦૧૯-૨૦

## ❁ સ્થિરતા - સલામતી - અવિરત પ્રગતિની ઉજ્જવળ પરંપરાની ઝાંખી ❁

(રૂ. લાખમાં)

વર્ષ	સભાસદ સંખ્યા	શેર ભંડોળ રૂ.	રિઝર્વ ફંડ રૂ.	અધર રિઝર્વ ફંડ રૂ.	થાણો રૂ.	ઘીરાણ રૂ.	કાર્યકારી ભંડોળ રૂ.	નફો રૂ.	ડીવીડન્ડ	ઓડીટ વર્ગ
૧૯૬૦-૧૯૬૧	૬૯૫	૦.૪	-	-	૦.૩૨	૧.૧૩	૧.૩૫	-૦.૦૨	-	-
૧૯૬૫-૧૯૬૬	૧૭૦૨	૧.૫	-	-	૦.૫૫	૧૦.૦૫	૪.૪૯	૦.૦૮	-	-
૧૯૭૦-૧૯૭૧	૩૦૩૮	૪.૫૪	-	-	૧૯.૨૮	૪૩.૭૫	૩૪.૨૯	૦.૫૪	૯%	“અ”
૧૯૭૫-૧૯૭૬	૫૭૬૧	૭.૨૯	-	-	૨૦.૫૮	૭૦.૨૧	૫૧.૨૦	૦.૭૬	૯%	“અ”
૧૯૮૦-૧૯૮૧	૬૮૨૪	૮.૫	૬.૧૧	૮.૫	૫૯.૮૮	૫૯.૩૧	૮૮.૨૯	૧૦.૦૦	૯%	“અ”
૧૯૮૫-૧૯૮૬	૭૮૮૯	૧૦.૨૫	૧૩.૦૪	૨૪.૧	૧૨૧.૩૮	૧૨૮.૬૮	૧૮૮.૬૬	૨.૫૦	૧૨%	“અ”
૧૯૯૦-૧૯૯૧	૮૯૩૮	૧૦.૯૭	૨૧.૩૭	૩૯.૯૨	૨૨૭.૩૨	૧૬૨.૮૨	૩૩૪.૮૬	૩.૦૦	૧૨%	“અ”
૧૯૯૫-૧૯૯૬	૮૮૬૮	૧૫.૨૯	૩૧.૨૮	૭૧.૩૪	૫૩૫.૯૭	૨૮૩.૮૧	૭૧૪.૮૧	૫.૦૦	૧૫%	“અ”
૨૦૦૦-૨૦૦૧	૮૮૬૮	૩૭.૦૨	૫૪.૮૧	૫૭.૧૫	૧૪૬૬.૬૬	૯૪૭.૫૭	૧૯૨૫.૩૫	૧૨.૫૦	૧૫%	“અ”
૨૦૦૫-૨૦૦૬	૮૮૬૮	૬૪.૨૭	૮૯.૫૪	૨૯૨.૧૭	૧૭૮૩.૫૯	૧૨૩૯.૯૧	૨૬૪૯.૮૩	૨૨.૦૦	૧૫%	“અ”
૨૦૦૮-૨૦૦૯	૮૮૬૮	૮૨.૭૩	૧૩૩.૬૫	૫૦૮.૮૮	૨૮૮૫.૧૯	૧૬૪૮.૦૦	૪૦૧૪.૬૧	૩૫.૦૦	૧૫%	“અ”
૨૦૦૯-૨૦૧૦	૮૮૬૮	૯૦.૪૬	૧૫૭.૪૯	૫૭૫.૪૨	૩૫૧૩.૩	૧૯૮૦.૩૩	૫૩૪૫.૩૬	૩૭.૦૦	૧૫%	“અ”
૨૦૧૦-૨૦૧૧	૮૮૬૮	૯૯.૩૨	૧૬૭.૫	૬૪૬.૫	૪૩૧૯.૪૮	૧૯૯૦.૬૫	૫૪૭૩.૧૭	૩૮.૦૦	૧૫%	“અ”
૨૦૧૧-૨૦૧૨	૮૮૬૮	૯૯.૩૬	૧૮૮.૦૧	૫૪૬.૪૨	૪૬૭૪.૬૫	૨૫૬૨.૬૦	૫૬૭૪.૬૯	૩૯.૦૦	૧૫%	“અ”
૨૦૧૨-૨૦૧૩	૮૮૬૮	૯૯.૪૮	૨૦૦.૩૬	૫૮૬.૬	૫૩૬૯.૩૫	૩૩૦૯.૨૩	૬૪૬૩.૫૫	૪૦.૦૦	૧૫%	“અ”
૨૦૧૩-૨૦૧૪	૮૯૯૬	૧૦૧.૦૮	૨૧૨.૧૯	૬૬૧.૯૫	૬૬૪૮.૨	૩૬૭૨.૧૪	૭૮૭૩.૯૪	૫૧.૦૦	૧૫%	“અ”
૨૦૧૪-૨૦૧૫	૯૦૫૩	૧૦૧.૫૯	૨૨૭.૧૫	૬૪૧.૬	૭૭૦૩.૦૫	૩૯૩૩.૬૮	૮૯૯૭.૮૭	૭૧.૦૦	૧૫%	“અ”
૨૦૧૫-૨૦૧૬	૯૧૮૧	૧૦૧.૭૫	૨૪૭.૬૩	૭૪૯.૬૬	૮૭૧૩.૭૭	૪૧૭૨.૫૮	૧૦૧૮૪.૯૯	૮૧.૦૦	૧૫%	“અ”
૨૦૧૬-૨૦૧૭	૯૨૬૦	૧૦૧.૮૫	૨૭૧.૪૪	૮૫૦.૨૪	૧૦૭૦૩.૮૬	૪૦૯૪.૮૪	૧૨૩૦૪.૬૮	૧૦૧.૦૦	૧૫%	“અ”
૨૦૧૭-૨૦૧૮	૯૫૮૯	૧૭૦.૪૦	૨૯૮.૭૩	૮૭૦.૭૫	૧૦૭૫૩.૩૬	૪૫૦૯.૦૪	૧૨૫૫૦.૯૫	૧૦૯.૦૦	૧૫%	“અ”
૨૦૧૮-૨૦૧૯	૯૬૩૮	૧૭૦.૫૪	૩૨૮.૯૬	૯૭૫.૩૫	૧૧૦૪૬.૯૬	૫૨૫૧.૬૭	૧૨૯૬૯.૪૬	૧૩૧.૦૦	૧૫%	“અ”
૨૦૧૯-૨૦૨૦	૯૬૨૧	૧૭૦.૮૦	૩૮૯.૧૩	૧૦૦૮.૩૦	૧૨૨૪૦.૨૪	૫૪૭૮.૫૪	૧૪૨૧૧.૯૧	૧૩૫.૦૦	૧૫%	“અ”
૨૦૨૦-૨૦૨૧	૯૮૨૮	૧૭૩.૮૩	૪૨૪.૬૭	૧૪૨૨.૪૬	૧૪૦૯૦.૯૭	૬૭૦૧.૦૩	૧૬૨૩૧.૧૬	૧૪૧.૦૦	૧૫%	“અ”

## ❁ ઈલેક્શન (ચૂંટણી)ની નોટીસ ❁

આથી બેન્કનાં તમામ સભાસદોને જાણ કરવામાં આવે છે કે બેન્કનાં પેટા કાયદા તથા ગુજરાત સહકારી મંડળી અધિનિયમ-૧૯૬૧ અનુસાર બોર્ડ ઓફ ડિરેક્ટર્સનાં તમામ સભ્યોશ્રીઓ છૂટા થતા હોય મુખ્ય શાખા માટે કુલ-૧૪ (ચૌદ) ડિરેક્ટર્સની જગ્યાઓ પૈકી મહિલા ડિરેક્ટર્સ માટે-૨(બે) જગ્યા તેમજ અનુસૂચિત જાતિઓ/અનુસૂચિત આદિજાતિઓ માટે-૧ (એક) જગ્યા અનામત રહેશે. જયારે માર્કેટ યાર્ડ શાખા તેમજ જેસર શાખા માટે કુલ-૨(બે) ડિરેક્ટર્સની જગ્યા મળી આમ કુલ-૧૬ (સોળ) ડિરેક્ટર્સની ચૂંટણી તા. ૨૬/૦૮/૨૦૨૧ ને રવિવારનાં રોજ રાખવામાં આવેલ છે. જેનો વિગતવાર કાર્યક્રમ (સમય પત્રક) ઈલેક્શન (ચૂંટણી)ની નોટીસ “બેન્ક”ના નોટીસ બોર્ડ ઉપર પ્રસિધ્ધ કરવામાં આવેલ છે.

બોર્ડ ઓફ ડિરેક્ટર્સની સૂચનાથી

(મિલનકુમાર ભેડા)

જનરલ મેનેજરશ્રી

નોંધ :- આ ઈલેક્શન (ચૂંટણી)ની નોટીસ તા. ૨૩/૦૮/૨૦૨૧ ને સોમવારનાં રોજ “સૌરાષ્ટ્ર સમાચાર”, “ગુજરાત સમાચાર” અને “સંદેશ” સમાચારમાં પ્રસિધ્ધ થયેલ છે.

## ❁ ડપ (પાંચઠ)મી વાર્ષિક સાધારણ સભાની નોટીસ ❁

આથી બેન્કનાં તમામ સભાસદોને જાણ કરવામાં આવે છે કે બેન્કની ડપ(પાંચઠ)મી વાર્ષિક સાધારણ સભા, તા. ૨૬/૦૮/૨૦૨૧ ને બુધવાર સાંજના ૪:૦૦ કલાકે બેન્કના મુખ્ય કાર્યાલય “શ્રી ભાસ્કરરાવ ભાનુશંકર ઠાકર સહકાર ભવન” (નાગરિક બેન્ક) મહુવા ખાતે નીચે જણાવેલ એજન્ડા માટે મળશે. તો સમયસર હાજરી આપવા વિનંતી.

એજન્ડા:-

- (૧) તા. ૨૭/૧૧/૨૦૨૦ ને શુક્રવારના રોજ યોજાયેલ સાધારણ સભાની કાર્યવાહીને બહાલ રાખવા બાબત.
- (૨) બેન્કના સંચાલક મંડળનો વર્ષ ૨૦૨૦-૨૦૨૧ ના કામકાજનો અહેવાલ તેમજ તે વર્ષનું સરવૈયુ અને નફા-નુકશાન ખાતુ સહિતના અન્વેષણ થયેલ બેન્કના હિસાબો સ્વીકારવા અને મંજૂર કરવા બાબત.
- (૩) નફાની ફાળવણીને મંજૂર કરવી અને ગુજરાત રાજ્ય સહકારી મંડળીઓના કાયદા અને કાનુનોની જોગવાઈઓને આધિન સંચાલક મંડળે ભલામણ કર્યાથી વધુ નહિ તેટલા દરે લાભાંશ (ડીવીડન્ડ) જાહેર કરવા બાબત.
- (૪) રજીસ્ટ્રારશ્રી અને / અથવા અન્વેષકે (ઓડિટરે) સને ૨૦૨૦-૨૦૨૧ નાં વાર્ષિક અન્વેષણ અંગે કરેલ નોંધ (ઓડિટ રીપોર્ટ) વંચાણે લેવા બાબત.
- (૫) ઘડેલા ચૂંટણીના નિયમો મુજબ સંચાલક મંડળના સભ્યોની કરેલી ચૂંટણીના પરિણામોની જાહેરાત કરવા અંગે.
- (૬) બેન્કના કામકાજ અંગે સંચાલક મંડળ માટે બહારથી કરજ કરવાની મહત્તમ સત્તા નક્કી કરવા બાબત.
- (૭) પ્રમુખશ્રીની સંમતિથી તથા પ્રમુખ સ્થાનેથી જે પ્રશ્નો રજૂ થાય તે અંગે વિચારણા કરવા બાબત.

બોર્ડ ઓફ ડિરેક્ટર્સની સૂચનાથી

(મિલનકુમાર ભેડા)

જનરલ મેનેજરશ્રી

નોંધ:

- (૧) સાધારણ સભાની નોટીસ તા. ૧૫/૦૮/૨૦૨૧ ને બુધવારના રોજ “સૌરાષ્ટ્ર સમાચાર”માં પ્રસિધ્ધ થયેલ છે અને નોટીસમાં જણાવ્યા મુજબ બેન્કના મુખ્ય કાર્યાલય તથા માર્કેટીંગ યાર્ડ શાખા તેમજ જેસર શાખા ખાતે નોટીસ બોર્ડ ઉપર ઉપરોક્ત એજન્ડા પ્રસિધ્ધ કરવામાં આવેલ છે.
- (૨) તા. ૩૧/૦૩/૨૦૨૧ નાં આખરના વર્ષનું સરવૈયુ તથા નફા-નુકશાન ખાતુ હેડ ઓફિસ તથા શાખાઓમાંથી સભાસદ દ્વારા માંગણી થયે / ઓળખપત્ર રજૂ થયે વિનામુલ્યે મળી શકશે.
- (૩) જે સભાસદોને તા. ૩૧/૦૩/૨૦૨૧ નાં રોજ પૂરા થયેલ વર્ષ આખરના હિસાબો સંબંધી કોઈ વિશેષ માહિતીની જરૂરીયાત હોય અથવા કોઈ વહીવટી પ્રશ્નો હોય તો તેમણે સાધારણ સભાના-૭ (સાત) દિવસ અગાઉ હેડ ઓફિસ / શાખાઓમાં લેખીત માંગણી રજૂ કરવી.
- (૪) વાર્ષિક સાધારણ સભામાં “બેન્ક”ના ઓળખકાર્ડ સાથે જ ઉપસ્થિત રહેવાનું રહેશે.
- (૫) દરેક સભાસદે કોવીડ-૧૯ ની માર્ગદર્શક સૂચનાઓ તેમજ સરકારશ્રી તથા જિલ્લા મેજિસ્ટ્રેટશ્રી દ્વારા વખતો-વખતનાં પ્રસિધ્ધ કરાયેલ જાહેરનામાઓનું ચુસ્તપણે પાલન કરવાનું રહેશે.
- (૬) દરેક સભાસદે સભામાં ફરજિયાત માસ્ક પહેરીને જ આવવાનું રહેશે અને સોશયલ ડિસ્ટન્સ જાળવવાનું રહેશે.
- (૭) કોવીડ-૧૯ની પ્રવર્તમાન પરિસ્થિતિને કારણે સરકારશ્રીની ગાઈડ લાઈન મુજબ સભામાં પ્રવેશ પૂર્વે દરેક સભાસદનું ઈન્ફારેડ થર્મોમીટર દ્વારા તાપમાન માપવામાં આવશે, તાપમાન વધારે જણાયે વાર્ષિક સાધારણ સભામાં પ્રવેશ મળશે નહિ.

## Statutory Auditor's Report

For the year ended on 31/03/2021

To,  
All Members,

**Shree Mahuva Nagrik Sahakari Bank Ltd., Mahuva.**

We have examined the annexed Balance Sheet of **SHREE MAHUVA NAGARIK SAHAKARI BANK LTD. MAHUVA**, as at **31st March, 2021** and also the Profit & Loss Account of the Bank for the year ended on that date annexed thereto. These financial statements are the responsibility of Bank's management. Our responsibility is to express an opinion on this financial statement based on our audit.

We have conducted our audit in accordance with auditing standards generally accepted in India. Those standards require that we plan and perform the audit to obtain reasonable assurance about whether the financial statements are free of material misstatement. An audit also includes examining, on test basis, evidence supporting the amounts and disclosures in the financial statements. An audit also includes assessing the accounting principles used and significant estimates the overall financial statements presentation. We believe that our audit provides a reasonable basis for our opinion.

We are appointed as statutory auditors for your bank by letter No. **O.N.Audit/2460/J-4/387/2020 on 9th July 2020, by Registrar of Co.-Op. Society, Gujarat State, Gandhinagar**. As per the conditions of the order we have completed the audit on the basis of information provided by the bank, after auditing the bank's Balance Sheet, Profit & Loss Account and other accounts for the period ended on **31st March, 2021** and subject to our notes forming parts of accounts as per Annexure-1 enclosed herewith. We submit our report as under:

- The Board of Directors has conducted the working of the bank as per bye laws and also provisions of co-operative law/rules. The Board of Directors has followed the rules and regulation.
- The Board of Directors has carried out the instructions of RBI, given from time to time.
- The books of accounts and accounting system are maintained as required under provisions of co-operative law and also the instructions of RBI.
- Bank's balance as at 31st March, 2021 reflects the true and fair view of the financial positions. The figures of capital, borrowings, and assets for the period ended on 31st March, 2021 show true position subjects to our separate notes and remarks on accounts and notes forming part of accounts.
- Bank has properly maintained SLR and CRR standards.
- Bank has made proper classification of NPAs as per RBI guidelines and sufficient provisions are made for the same.
- The advances allowed to members of the board of directors or their relations are as per RBI guidelines and in terms of provisions of co-operative law. All such advances are recoverable.
- The directors or other office bearers are not disqualified for their position.
- The guidelines for one time settlement of advances and set-off of deposits against advances are properly adhere to by the bank.
- In cases of write off / compromise of dues undertaken during the year instructions given by RBI and Registrar of Co-operative Societies are properly adhere by bank.
- In cases of compromise of use through courts, bank's interest is not jeopardized.

DATE: 05/06/2021

PLACE: Jamnagar

R. B. Gohil & Co.  
CHARTERED ACCOUNTANTS  
FRM No.-104997  
Panel No. 462  
UDIN: 21104997AAAAFJ6759

## ❀ ચેરમેનશ્રીનું નિવેદન ❀

આદરણિય સભાસદ ભાઈઓ-બહેનો,  
નમસ્કાર,



“સ્થિરતા, સલામતી અને અવિરત પ્રગતિ”ની પરંપરા જાળવીને તા.૩૧-૦૩-૨૦૨૧ ના રોજ આપણી બેન્ક પોતાની બેન્કીંગ કારકીર્દીનાં ૬૫ (પાંસઠ) વર્ષ પુરા કરીને ૬૬ (છાસઠ) માં વર્ષમાં મંગલ પ્રવેશ કરેલ છે. તા.૩૧-૦૩-૨૦૨૧ નાં રોજનું ઓડીટ થયેલ પાકું સરવૈયું અને નફા-નુકશાનના હિસાબો જે સંચાલક મંડળે માન્ય રાખેલ છે તે આપ સહુની સમક્ષ રજૂ કરું છું. તથા “બેન્ક”ની સમગ્ર પ્રગતિ અંગે ટૂંકમાં વિગતો રજૂ કરું છું.

બેન્કનું શેર ભંડોળ રૂા.૧૭૩.૮૩ લાખ, રીઝર્વ ફંડ રૂા.૧૮૪૭.૧૩ લાખ, ડીપોઝીટ રૂા.૧૪૦૮૦.૮૭ લાખ, લોન રૂા.૬૭૦૧.૦૩ લાખ, ચોખ્ખો નફો રૂા.૧૪૧.૦૦ લાખ તેમજ સી.આર.એ.આર. ૧૪.૬૮% છે તથા “બોર્ડ ઓફ ડિરેક્ટર્સ” એ ડીવીડન્ડ ૧૫% આપવાની ભલામણ કરેલ છે. ગયા વર્ષની ડીપોઝીટ રૂા.૧૨૨૪૦.૨૮ લાખમાં રૂા.૧૮૫૦.૬૮ લાખનો વધારો થયેલ છે. જે ડીપોઝીટરોનો સંચાલક મંડળ અને બેન્ક પ્રત્યેનો વિશ્વાસ દર્શાવે છે.

### સભાસદ સહાય યોજના

બેન્કે પોતાના સભાસદોના કુટુંબીજનો ઉપર આવી પડેલ આકસ્મિક મુશ્કેલીઓમાં મદદરૂપ થવા માટે સભાસદોનું રૂા.૧ લાખનું અકસ્માત સામે તથા અકસ્માત મૃત્યુ સામેનું વિમા કવચ લીધેલ છે. (બેન્કે લીધેલ પોલીસીના નિયમોને આધીન)

### વિદ્યાર્થીઓને ઈનામ વિતરણ

શૈક્ષણિક ક્ષેત્રના પ્રોત્સાહન માટે પણ બેન્ક કામ કરે છે જેમ કે, ધોરણ-૧૦ તેમજ ધોરણ-૧૨ (વિજ્ઞાન પ્રવાહ અને સામાન્ય પ્રવાહ)માં મહુવા શહેરમાં પ્રથમ, દ્વિતીય તેમજ તૃતીય સ્થાન પર રહેલ તેજસ્વી વિદ્યાર્થીઓને પ્રોત્સાહન રૂપે બેન્કના પૂર્વ ડિરેક્ટર સ્વ. શ્રી ચંદ્રશેખર વાસુદેવભાઈ વેલિયતની સ્મૃતિમાં દર વર્ષે બેન્ક દ્વારા રોકડ વિદ્યા પુરસ્કાર તથા પ્રમાણપત્રથી સન્માનવામાં આવે છે.

### ફાયનાન્સીયલ ઈન્કલુઝન

બેન્ક વિદ્યાર્થી, મજૂર વર્ગ તેમજ ગવર્નમેન્ટ સહાય મેળવતા ગ્રાહકોને ઝીરો બેલેન્સથી સેવિંગ ખાતુ ખોલી આપે છે. તેમજ ગવર્નમેન્ટની સહાય ગ્રાહકના ખાતામાં સીધી જમા થઈ શકે છે. ૧૦(દસ) વર્ષની ઉંમરથી ઉપરના વિદ્યાર્થીઓને બેન્ક વિદ્યાર્થીઓની પોતાની સહીથી નાણા ઉપાડી શકે તે રીતે જીરો બેલેન્સથી ખાતા ખોલી આપે છે. રાંધણગેસ પર મળતી સબસીડી માટે ગ્રાહકોને બેન્કના ખાતાની જરૂરીયાત ઉભી થઈ ત્યારે આપણી બેન્કે ગેસ એજન્સીની ઓફીસ પર કાઉન્ટર શરૂ કરી એક હજારથી વધુ સેવિંગ ખાતાઓ ખોલી આપી મહુવાની જનતાને શક્ય તેટલી મદદ કરવાનો પ્રયાસ કરેલ છે. અને આપણી બેન્ક ખરા અર્થમાં કો.ઓપરેટીવ છે તેવું પ્રતિપાદિત કરેલ છે. અને નાના પાયે ધંધો કરતા ગ્રાહકોને શક્ય તેટલા ઓછા વ્યાજ દરે સરળ પદ્ધતિથી લોન મળી શકે છે. બેન્ક નાના રોકાણકારો તેમજ નાના લોનરોને બેન્કીંગ સવલત મળી રહે માટે વિશેષ સુવિધા આપે છે. જેમાં બેન્ક દ્વારા સભાસદોને પર્સનલ લોન-જાત જામીનગીરી લોન રૂા.૭૫,૦૦૦/- સુધી આપી નાના લોનરોને આર્થિક રીતે સદ્વરતા લાવવા પ્રયાસ કરવામાં આવેલ છે. તેમજ હાલમાં કોરોના વાઈરસની મહામારીના સમયમાં બેંક દ્વારા આત્મનિર્ભર ધિરાણ યોજના (૧) અને (૨) માં સભાસદોને ધિરાણ આપી બેંક દ્વારા આ મહામારીના સમયમાં સભાસદોને મદદરૂપ થવાનો નમ્ર પ્રયાસ કરવામાં આવી રહ્યો છે.

### વૈશ્વિક ટેકનોલોજી સાથે સમન્વય

વૈશ્વિક ટેકનોલોજી સાથે સમન્વય કરવા તથા કદમ મીલાવવા સમયોચિત પરિવર્તન તેમજ હાલના સમયમાં બેન્કીંગ ક્ષેત્રમાં રહેલી કોમ્પીટીશનને પહોંચી વળવા બેન્કના ગ્રાહકોને શ્રેષ્ઠ બેન્કીંગ પૂરું પાડવા બેન્ક દ્વારા નવી ટેકનોલોજી અપનાવેલ છે.

જેમ કે..

#### (૧) CBS

બેન્કની મુખ્ય કાર્યાલય સહીતની ત્રણ શાખાઓમાં કોર બેન્કીંગ સોલ્યુશન અમલી છે. જેથી કરીને ગ્રાહકોને “Any Where - Any Branch Banking”ની સવલત આપી શકાય. તેમજ આગામી સમયની બેન્કીંગ ટેકનોલોજી સાથે સુમેળ સાધી શકાય અને ગ્રાહકોને બધીજ ટેકનોલોજીનો લાભ મળી રહે તે માટે બેન્ક પ્રયત્નશીલ છે.

- (૨) **SMS** આપણી બેન્ક ગ્રાહકોને વર્ષ-૨૦૦૯ થી SMS એલર્ટની સવલતો આપે છે. જેથી ગ્રાહકને પોતાના બેન્કીંગ વ્યવહારોની માહિતી મળી રહે છે.
- (૩) **ATM/DEBIT CARD** બેન્ક દ્વારા ગ્રાહકોને RuPay એ.ટી.એમ. કાર્ડની સવલત આપવામાં આવે છે. જે કાર્ડ દ્વારા ગ્રાહક ભારતભરનાં આશરે સવા બે લાખથી વધુ એ.ટી.એમ.નો ઉપયોગ કરી શકે છે. બેન્ક ડેબીટ કાર્ડની સવલત પણ આપે છે. જેથી ગ્રાહક ડેબીટ કાર્ડથી POS મશીન દ્વારા ખરીદી પણ કરી શકે છે.
- (૪) **RTGS/NEFT** હાલ બેન્ક ગ્રાહકોને RTGS/NEFTની સુવિધા આપી રહી છે.
- (૫) **E-Commerce** આપણી બેન્કે E-Commerce ની સેવા શરૂ કરેલ છે. જેનો ઉપયોગ કરીને ગ્રાહક ATM/Debit Cardના માધ્યમથી તમામ પ્રકારનાં ઓનલાઈન ટ્રાન્ઝેક્શન કરી શકે છે.
- (૬) **Stamp Franking** આપણી બેન્કે સ્ટેમ્પ ફ્રેન્કીંગ મશીન વસાવેલ છે. તેથી મહુવાની જનતાને તેની સુવિધા મળે છે.
- (૭) **IMPS** આપણી બેન્કે તાજેતરમાં IMPS ની સુવિધા શરૂ કરેલ છે. જેના ઉપયોગથી તુરંતજ નાણાંની લેતીદેતી એક-બીજા ખાતામાં થઈ શકે છે.

## અદ્યતન માર્કેટ યાર્ડ શાખાનું બિલ્ડીંગ

આપણી બેન્કે “માર્કેટ યાર્ડ શાખા” માટે શ્રી ખેતીવાડી ઉત્પન્ન બજાર સમિતિ(યાર્ડ)માં અદ્યતન બિલ્ડીંગ તેમજ મોબાઈલ એપ્લિકેશન તા.૧૯/૦૪/૨૦૧૮ ના રોજ પરમ પૂજ્ય સંતશ્રી મોરારિ બાપુનાં વરદ્હસ્તે લોકાર્પણ કરવામાં આવેલ છે.

## બેન્કને મળેલ પ્રતિષ્ઠા / સન્માન

આપણી બેન્કે વર્ષ ૧૯૯૪-૯૫ માં ભાવનગર જિલ્લામાં ગુજરાત રાજ્ય સહકારી સંઘ દ્વારા દ્વિતિય સ્થાન પ્રાપ્ત કરેલ. વર્ષ-૨૦૦૭-૦૮ તથા વર્ષ ૨૦૧૯-૨૦ માં ભાવનગર જિલ્લામાં ગુજરાત રાજ્ય સહકારી સંઘ દ્વારા પ્રથમ સ્થાન પ્રાપ્ત કરેલ. વર્ષ-૨૦૦૭-૦૮ માં ફલડ આઈ.ટી. સ્કીમ હેઠળ નોલેજ રીવોલ્યુશન માટે બેન્કને સારી કામગીરી બદલ ગુજરાત અર્બન કો.ઓપરેટીવ બેન્કસ ફેડરેશન દ્વારા પ્રમાણપત્ર આપવામાં આવેલ છે. વર્ષ-૨૦૧૩-૧૪ માં ભાવનગર જિલ્લામાં ઉત્તમ કામ કરનાર બેન્કોમાં આપણી બેન્કે દ્વિતિય સ્થાન પ્રાપ્ત કરેલ. તેમજ વર્ષ-૨૦૧૪ માં ગુજરાત રાજ્યની ૫૦ કરોડ થી ૧૦૦ કરોડની ડીપોઝીટ ધરાવતી બેન્કોમાં સૌથી વધારે ગ્રોથ કરનાર બેન્કોમાં દ્વિતિય સ્થાન મેળવેલ છે. આમ, બેન્કે પોતાની શ્રેષ્ઠ કામગીરી બદલ પ્રતિષ્ઠા / સન્માન મેળવેલ છે.

## સામાજિક ઉત્તરદાયીત્વ

કોરોના કાળની મહામારીના સમયમાં બેન્ક દ્વારા સમયાંતરે માસ્કનું જનસમુહમાં વિતરણ કરવામાં આવેલ તેમજ આ મહામારીથી બચવા જાગૃતિ લાવતા બેનર તથા પોસ્ટર લગાડવામાં આવેલ. વિશેષમાં જરૂરીયાતમંદ દર્દીઓને વિનામૂલ્યે ઓકિસજન સિલિંડર ઉપલબ્ધ કરાવવામાં આવેલ.

## આભાર દર્શન

બેન્કના કાર્યક્ષમ વહીવટમાં મદદરૂપ થનાર તથા બેન્કને પ્રગતિના નવા સોપાન સર કરવામાં સહાયભૂત થનાર સર્વે સભાસદો, ગ્રાહકો, શુભેચ્છકો અને કર્મચારીગણનો આ પ્રસંગે હું હૃદયપૂર્વક આભાર માનું છું. તેમજ બેન્કના સુસંચાલનમાં સહાયભૂત થનાર રીઝર્વ બેન્ક ઓફ ઈન્ડિયા, ગુજરાત રાજ્ય રજીસ્ટ્રાર, ભાવનગર જિલ્લા રજીસ્ટ્રાર, ગુજરાત અર્બન કો.ઓપ. બેન્કસ ફેડરેશન-અમદાવાદ, ભાવનગર-બોટાદ જિલ્લા સહકારી બેન્કસ એસોસિએશન, ધી સૌરાષ્ટ્ર કચ્છ અર્બન કો.ઓપ. બેન્કસ ફેડરેશન-રાજકોટ તથા બેન્ક સાથે જોડાયેલ સ્ટેચ્યુટરી ઓડીટર્સ, કન્કરન્ટ ઓડીટર, લીગલ એડવાઈઝર્સ, વેલ્યુઅર્સ, એડવોકેટ્સ સર્વેનો આ પ્રસંગે હું આભાર માનું છું.

વિશેષમાં બેન્કના વિકાસમાં લેવાયેલ તમામ નિર્ણયોમાં મારા સહાયભૂત થનાર બેન્કના તમામ ડીરેક્ટરશ્રીઓનો હૃદયપૂર્વક આભાર માનું છું.

સહકારની અપેક્ષા સહ,.....

આભાર સહ,.....

*(Handwritten Signature)*

(શ્રી બિપિનકુમાર બી. સંઘવી)

પ્રમુખશ્રી

શ્રી મહુવા નાગરિક સહકારી બેન્ક લિ.

## તા. ૩૧/૦૩/૨૦૨૧ના રોજનું પાકુ સરવૈયું

(રકમ રૂ.)

ક્રમ	મુડી અને દેવા	૩૧.૦૩.૨૦૨૧	૩૧.૦૩.૨૦૨૦
૧	શેર ભંડોળ	૧,૭૩,૮૨,૬૦૦.૦૦	૧,૭૦,૭૯,૭૫૦.૦૦
૨	અનામત ભંડોળ અને અન્ય ભંડોળ	૧૮,૪૭,૧૩,૨૦૮.૬૩	૧૩,૯૭,૪૩,૧૨૯.૧૪
૩	મુખ્ય/ ગૌણ રાજ્ય ભાગીદારી નીધી	૦.૦૦	૦.૦૦
૪	થાપણો અને અન્ય ખાતાઓ	૧,૪૦,૯૦,૯૭,૨૭૩.૫૩	૧,૨૨,૪૦,૨૮,૯૫૮.૪૨
૫	અન્ય બેન્ક પાસેથી લીધેલ કરજ	૦.૦૦	૦.૦૦
૬	વસુલ થવાના બાકી બિલ્સ (સામે દર્શાવ્યા મુજબ)	૦.૦૦	૦.૦૦
૭	શાખાઓ ખાતે (એડજેસ્ટમેન્ટ)	૦.૦૦	૦.૦૦
૮	મુદત વિતી વ્યાજ માટે અનામત (સામે દર્શાવ્યા મુજબ)	૬૪,૮૩,૪૨૩.૦૦	૩૮,૨૫,૨૦૬.૦૦
૯	ચુકવવા બાકી વ્યાજ	૧,૭૦,૮૧,૨૨૦.૪૩	૧,૬૩,૦૬,૮૯૭.૩૯
૧૦	અન્ય જવાબદારીઓ	૧,૩૦,૯૬,૫૮૩.૩૨	૧,૦૭,૧૬,૦૧૯.૭૭
૧૧	નફો	૧,૪૧,૦૦,૦૦૦.૦૦	૧,૩૫,૦૦,૦૦૦.૦૦
<b>કુલ સરવાળો</b>		<b>૧,૬૬,૧૯,૫૪,૩૦૯.૯૧</b>	<b>૧,૪૨,૫૧,૯૯,૯૬૦.૭૨</b>

ક્રમ	મિલકત અને લેણા	૩૧.૦૩.૨૦૨૧	૩૧.૦૩.૨૦૨૦
૧	રોકડ સિલક	૧૧,૨૧,૧૪,૬૫૧.૧૭	૪,૦૮,૮૬,૨૩૨.૯૪
૨	અન્ય બેન્કોમાં સિલક	૧૭,૨૭,૭૦,૯૦૦.૮૮	૧૫,૪૨,૭૨,૮૦૧.૦૨
૩	કોલ અને ટૂંકી મુદતની નોટીસની થાપણો	૦.૦૦	૦.૦૦
૪	રોકાણો	૬૧,૧૮,૯૨,૮૨૫.૨૬	૬૧,૮૮,૫૦,૧૭૪.૮૭
૫	મુખ્ય/ગૌણ ભાગીદારી નીધીમાં રોકાણો	૦.૦૦	૦.૦૦
૬	ધિરાણો	૬૭,૦૧,૦૩,૧૧૨.૯૬	૫૪,૭૮,૫૩,૯૩૭.૩૩
૭	મળવા પાત્ર વ્યાજ	૧,૮૫,૬૨,૪૧૮.૮૫	૧,૭૯,૬૦,૧૯૧.૩૪
૮	વસુલ થવાના બાકી બિલ્સ (સામે દર્શાવ્યા મુજબ)	૦.૦૦	૦.૦૦
૯	શાખાઓ ખાતે (એડજેસ્ટમેન્ટ)	૦.૦૦	૦.૦૦
૧૦	સ્થાવર મિલકત (ઘસારા બાદ)	૧,૪૨,૨૭,૩૯૧.૦૦	૧,૪૯,૫૭,૮૬૦.૦૦
૧૧	ફર્નિચર અને ફિક્ચર (ઘસારા બાદ)	૧,૮૬,૬૭,૬૮૮.૦૦	૨,૧૨,૬૨,૮૧૪.૦૦
૧૨	અન્ય મિલકતો	૪,૩૬,૧૫,૩૨૧.૭૯	૯૧,૫૫,૯૪૯.૨૨
૧૩	દાવાઓ પેટે પ્રાપ્ત કરેલી અસ્કયામતો	૦.૦૦	૦.૦૦
૧૪	નુકશાન	૦.૦૦	૦.૦૦
<b>કુલ સરવાળો</b>		<b>૧,૬૬,૧૯,૫૪,૩૦૯.૯૧</b>	<b>૧,૪૨,૫૧,૯૯,૯૬૦.૭૨</b>

આર.બી. ગોહીલ એન્ડ કું  
ચાર્ટર્ડ એકાઉન્ટન્ટ  
એફઆરએમ: ૧૦૪૯૯૯  
પેનલ નં. ૪૬૨  
UDIN : 21104997AAAAFJ6759

શ્રી મહુવા નાગરિક સહકારી બેન્ક લિ. વતી,

મિલનકુમાર સી. ભેડા

જનરલ મેનેજરશ્રી

## તા.૦૧/૦૪/૨૦૨૦ થી તા.૩૧/૦૩/૨૦૨૧ના રોજ પુરા થતા વર્ષનું નફા નુકશાન ખાતું (રકમ રૂ.)

ક્રમ	આવક	૩૧.૦૩.૨૦૨૧	૩૧.૦૩.૨૦૨૦
૧	વ્યાજ અને વટાવ આવક	૧૧,૪૧,૩૪,૭૮૦.૬૬	૧૧,૬૨,૫૦,૦૭૫.૮૬
૨	કમીશન, વટાવ અને દલાલી	૪,૬૦,૨૮૫.૩૨	૪,૩૨,૨૧૦.૧૫
૩	સબસીડી અને ડોનેશન	૦.૦૦	૦.૦૦
૪	નોન બેન્કીંગ અસ્કયામતોના વેચાણ અથવા હરફેર થી થયેલ આવક	૦.૦૦	૦.૦૦
૫	અન્ય આવક	૧,૩૭,૪૮,૭૬૦.૧૦	૯૮,૦૭,૮૮૯.૦૮
૬	નુકશાન	૦.૦૦	૦.૦૦
કુલ સરવાળો		૧૨,૮૩,૪૩,૮૪૬.૦૮	૧૨,૬૪,૯૦,૧૭૫.૧૯

ક્રમ	ખર્ચ	૩૧.૦૩.૨૦૨૧	૩૧.૦૩.૨૦૨૦
૧	થાપણો અને કરજ ઉપર વ્યાજ	૫,૬૮,૫૨,૪૧૪.૧૮	૫,૯૮,૦૮,૩૩૧.૧૭
૨	પગાર, ભથ્થા અને પ્રો. ફંડ	૨,૨૬,૪૬,૧૧૫.૦૦	૨,૦૭,૨૦,૫૬૧.૦૦
૩	ડિરેક્ટર્સ અને સ્થાનિક કમીટીના સભ્યોની ફી ભથ્થા	૮૮,૫૦૦.૦૦	૮૫,૫૦૦.૦૦
૪	ભાડુ, કરવેરા વીમો, વીજળી વગેરે	૩૭,૮૮,૩૦૦.૦૦	૩૫,૩૫,૦૭૦.૧૦
૫	લીગલ ફી	૦.૦૦	૫૩,૧૦૦.૦૦
૬	તાર, ટપાલ અને ટેલીફોન ચાર્જસ	૩,૯૧,૭૦૪.૦૦	૪,૨૨,૩૦૮.૫૦
૭	ઓડીટ ફી	૪,૪૦,૮૦૨.૦૦	૨,૬૬,૪૬૩.૦૦
૮	ઘસારો અને મિલકત મરામત	૫૬,૧૫,૦૫૨.૬૦	૪૮,૬૪,૦૮૫.૦૦
૯	સ્ટેશનરી, છાપકામ અને જાહેર ખબર વગેરે	૫,૬૭,૫૩૬.૦૦	૭,૪૯,૮૭૯.૦૦
૧૦	નોન બેન્કીંગ અસ્કયામતોના વેચાણ અથવા હરફેર થી થયેલ નુકશાન	૦.૦૦	૦.૦૦
૧૧	અન્ય ખર્ચ	૩૭,૧૩,૫૮૭.૩૧	૪૧,૧૯,૮૭૯.૨૦
કુલ સરવાળો		૯,૪૧,૦૬,૧૧૧.૦૮	૯,૪૭,૨૫,૧૮૭.૯૭

ટેકસ અને જોગવાઈ પહેલાનો નફો	૩,૪૨,૩૭,૭૩૪.૯૯	૩,૧૭,૬૪,૯૮૭.૨૨
બાદ: ઈન્કમ ટેકસ પ્રોવિઝન	૬૩,૪૦,૦૦૦.૦૦	૮૬,૪૬,૭૫૦.૦૦
ટેકસ બાદ પણ જોગવાઈ પહેલાનો નફો	૨,૭૮,૯૭,૭૩૪.૯૯	૨,૩૧,૧૮,૨૩૭.૨૨
બાદ: જોગવાઈ	૧,૩૭,૯૭,૭૩૪.૯૯	૯૬,૧૮,૨૩૭.૨૨
કુલ નફો બેલેન્સ શીટમાં લઈ ગયા	૧,૪૧,૦૦,૦૦૦.૦૦	૧,૩૫,૦૦,૦૦૦.૦૦

શ્રી મહુવા નાગરિક સહકારી બેન્ક લિ. વતી,

પ્રફુલચંદ્ર જી. મહેતા  
મેનેજિંગ ડિરેક્ટરશ્રી

તેજાભાઈ આર. સેતા  
ઉપપ્રમુખશ્રી

બિપીનકુમાર બી. સંઘવી  
પ્રમુખશ્રી

## BALANCE SHEET AS ON 31<sup>st</sup> MARCH, 2021

CAPITAL AND LIABILITIES	31.03.2021	31.03.2020
<b>1. CAPITAL</b>		
<b>(i). Authorised Share Capital</b> (30,00,000 Shares of Rs.10.00 each)	<b>3,00,00,000.00</b>	<b>2,00,00,000.00</b>
<b>(ii). Subscribed Capital</b> (17,07,975 Shares of Rs.10.00 each) 31.03.2020 (17,38,260 Shares of Rs.10.00 each) 31.03.2021	0.00 17,382,600.00	17,079,750.00 0.00
<b>(iii). Amount Called up</b> (17,07,975 Shares of Rs.10.00 each) 31.03.2020 (17,38,260 Shares of Rs.10.00 each) 31.03.2021 Less : Calls Unpaid	0.00 17,382,600.00 0.00	17,079,750.00 0.00 0.00
<b>of (iii) above held by</b>		
<b>(a) Individual</b>	<b>17,382,600.00</b>	<b>17,079,750.00</b>
(b) Co-operative Institution	0.00	0.00
(c) State Government	0.00	0.00
<b>TOTAL OF [1 (iii)]</b>	<b>17,382,600.00</b>	<b>17,079,750.00</b>
<b>2. RESERVE FUND AND OTHER RESERVES</b>		
Statutory Reserve	42,466,880.13	38,913,442.63
Agricultural Credit Stabilisation Fund	0.00	0.00
Building Fund	23,421,603.84	21,396,603.84
Dividend Equalisation Fund	2,674,131.85	2,423,695.85
Special BDDR Fund	100,000.00	100,000.00
Bad Debts & Doubtful Reserve Fund	36,726,467.18	33,893,804.19
Investment Depreciation Reserve (IDR)	0.00	8,635,854.00
<b>Other Funds &amp; Reserves</b>		
Cont Fund Of Standard Assets	2,530,000.00	2,100,000.00
Sahkari Prachar Fund	8,123,833.00	6,876,652.00
Dharmada Fund	6,302,977.37	6,052,541.37
Staff Aid Fund	497,503.35	551,744.35
Samaj Kalyan Fund	7,923,321.27	7,672,885.27
Special Reserve Under Sec 36-1 of IT	2,587,753.00	2,587,753.00
Staff Benefit Fund	3,348,831.00	3,015,723.00
Member Benefit Fund	5,936,884.00	4,500,000.00
Investment Fluctuation Reserve	10,333,283.64	1,022,429.64
Revaluation Reserve	31,739,740.00	0.00
<b>TOTAL OF [2]</b>	<b>184,713,209.63</b>	<b>139,743,129.14</b>
<b>3. PRINCIPAL / SUBSIDAIRY STATE PARTNERSHIP FUND ACCOUNT</b>		
<b>For Share Capital of</b>		
(i). Central Co-operative Banks	0.00	0.00
(ii). Primary Agricultural Credit Societies	0.00	0.00
(iii). Other Societies	0.00	0.00
<b>TOTAL OF [3]</b>	<b>0.00</b>	<b>0.00</b>
<b>4. DEPOSITS AND OTHER ACCOUNTS</b>		
<b>(i). Fixed Deposits</b>		
(a) Individual	623,220,741.00	545,207,321.00
(b) Central Co-operative Banks	0.00	0.00
(c) Other Society	0.00	0.00
<b>Total of [4(i)]</b>	<b>623,220,741.00</b>	<b>545,207,321.00</b>
<b>(ii). Saving Bank Deposits</b>		
(a) Individual	537,541,639.92	494,576,711.57
(b) Central Co-operative Banks	0.00	0.00
(c) Other Society	0.00	0.00
<b>Total of [4(ii)]</b>	<b>537,541,639.92</b>	<b>494,576,711.57</b>

## BALANCE SHEET AS ON 31<sup>st</sup> MARCH, 2021

PROPERTY AND ASSETS	31.03.2021	31.03.2020
<b>1. CASH</b>		
<b>(i). Cash On Hand</b>		
Cash On Hand	80,801,333.35	26,846,510.07
Cash in ATM	4,125,800.00	2,805,000.00
<b>Total of [1(i)]</b>	<b>84,927,133.35</b>	<b>29,651,510.07</b>
<b>(ii). Balance with Reserve Bank Of India</b>	<b>0.00</b>	<b>0.00</b>
<b>Total of [1(ii)]</b>	<b>0.00</b>	<b>0.00</b>
<b>(iii). Current Deposits</b>		
<b>(a). Balance With State Bank of India</b>		
State Bank of India Main Branch - Mahuva	2,143,692.39	4,497,779.99
State Bank of India – Bhavnagar	0.00	0.00
State Bank of India – Jesar	771,080.72	159,669.46
<b>Total of [1(iii)(a)]</b>	<b>2,914,773.11</b>	<b>4,657,449.45</b>
<b>(b). Balance With State &amp; Central Co-operative Banks</b>		
Gujarat State Co-op Bank - Ahmedabad	11,627,114.71	6,481,123.42
Bhavnagar District Co-op Bank - Mahuva	12,545,680.00	46,160.00
Bhavnagar District Co-op Bank – Bhavnagar	99,950.00	49,990.00
<b>Total of [1(iii)(b)]</b>	<b>24,272,744.71</b>	<b>6,577,273.42</b>
<b>TOTAL OF [1(i+ii+iii)]</b>	<b>112,114,651.17</b>	<b>40,886,232.94</b>
<b>2. BALANCE WITH OTHER BANKS</b>		
<b>(i). Current Deposits</b>		
Bank Of Baroda – Mahuva	2,625,553.22	3,518,022.91
Union Bank Of India - Mahuva	20,163,789.43	24,068,985.25
Dena Bank - Mahuva	0.00	126,872.31
IDBI Bank – Bhavnagar	6,037,240.08	5,270,018.78
Saurashtra Gramin Bank	45,498.00	5,345,498.00
HDFC Bank – Mahuva	183,917.84	133,917.84
HDFC Bank - 852	6,579,990.43	12,759,088.40
HDFC Bank - 125	503,947.26	681,930.76
HDFC Bank -1016	6,890,964.62	2,628,466.77
<b>Total of [2(i)]</b>	<b>43,030,900.88</b>	<b>54,532,801.02</b>
<b>(ii) Savings Deposits</b>	<b>0.00</b>	<b>0.00</b>
<b>Total of [2(ii)]</b>	<b>0.00</b>	<b>0.00</b>
<b>(iii) Fixed Deposits</b>		
<b>(a). FDR With SBI And Other Notified Banks</b>		
Saurashtra Gramin Bank	50,000,000.00	0.00
IDBI Bank	40,000,000.00	40,000,000.00
HDFC Bank	19,500,000.00	19,500,000.00
Bhavnagar District co-op Bank	20,000,000.00	0.00
<b>Total Of [2(iii)(a)]</b>	<b>129,500,000.00</b>	<b>59,500,000.00</b>
<b>(b) FDR With State &amp; Central Co-operative Banks</b>		
Gujarat State Co-op Bank - Ahmedabad	0.00	40,000,000.00
Gujarat State Co-op Bank - MA Scheme	240,000.00	240,000.00
<b>Total Of [2(iii)(b)]</b>	<b>240,000.00</b>	<b>40,240,000.00</b>
<b>TOTAL OF [2(i+ii+iii)]</b>	<b>172,770,900.88</b>	<b>154,272,801.02</b>
<b>3. MONEY AT CALL AND SHORT NOTICE</b>		
Call Deposit	0.00	0.00
<b>TOTAL OF [3]</b>	<b>0.00</b>	<b>0.00</b>
<b>4. INVESTMENT</b>		
<b>(i). Central and State Governments Securities</b>		
Government Of India Security At Book value	165,697,045.26	217,668,924.87
State Government Security At Book value	326,837,500.00	400,901,250.00
Tresurey Bills	119,078,280.00	0.00
Security At Face value	570,163,310.00	605,163,310.00
Security At Market value	630,554,243.23	638,064,041.35
<b>Total of [4(i)]</b>	<b>611,612,825.26</b>	<b>618,570,174.87</b>



## BALANCE SHEET AS ON 31<sup>st</sup> MARCH, 2021

CAPITAL AND LIABILITIES	31.03.2021	31.03.2020
<b>(iii).Current Deposits</b>		
(a) Individual	248,334,892.61	184,244,925.85
(b) Central Co-operative Banks	0.00	0.00
(c) Other Society	0.00	0.00
<b>Total of [4(iii)]</b>	<b>248,334,892.61</b>	<b>184,244,925.85</b>
<b>(iv).Money At Call And Short Notice</b>	<b>0.00</b>	<b>0.00</b>
<b>Total of [4(iv)]</b>	<b>0.00</b>	<b>0.00</b>
<b>TOTAL OF [4(i+ii+iii+iv)]</b>	<b>1,409,097,273.53</b>	<b>1,224,028,958.42</b>
<b>5. BORROWINGS</b>		
<b>(i). From The Reserve Bank of India, State &amp; Central co-operative Bank</b>		
<b>(a) Short Term Loans, Cash Credits &amp; Over Drafts</b>		
of which secured against,		
(A) Government & Other Approved Securities	0.00	0.00
(B) Other Tangible Securities	0.00	0.00
<b>(b) Medium Term Loans</b>		
of which secured against,		
(A) Government & Other Approved Securities	0.00	0.00
(B) Other Tangible Securities	0.00	0.00
<b>(c) Long Term Loans</b>		
of which secured against,		
(A) Government & Other Approved Securities	0.00	0.00
(B) Other Tangible Securities	0.00	0.00
<b>(ii). From State Bank of India</b>		
<b>(a) Short Term Loans, Cash Credits &amp; Over Drafts</b>		
of which secured against,		
(A) Government & Other Approved Securities	0.00	0.00
(B) Other Tangible Securities	0.00	0.00
<b>(b) Medium Term Loans</b>		
of which secured against,		
(A) Government & Other Approved Securities	0.00	0.00
(B) Other Tangible Securities	0.00	0.00
<b>(c) Long Term Loans</b>		
of which secured against,		
(A) Government & Other Approved Securities	0.00	0.00
(B) Other Tangible Securities	0.00	0.00
<b>(iii).From State Government</b>		
<b>(a) Short Term Loans, Cash Credits &amp; Over Drafts</b>		
of which secured against,		
(A) Government & Other Approved Securities	0.00	0.00
(B) Other Tangible Securities	0.00	0.00
<b>(b) Medium Term Loans</b>		
of which secured against,		
(A) Government & Other Approved Securities	0.00	0.00
(B) Other Tangible Securities	0.00	0.00
<b>(c) Long Term Loans</b>		
of which secured against,		
(A) Government & Other Approved Securities	0.00	0.00
(B) Other Tangible Securities	0.00	0.00
<b>(iv).Loans From Other Sources</b>	<b>0.00</b>	<b>0.00</b>
<b>TOTAL OF [5 (i+ii+iii+iv)]</b>	<b>0.00</b>	<b>0.00</b>
<b>6. BILLS FOR COLLECTION BEING BILLS RECEIVABLES (as per contra)</b>		
Bills For Collection	0.00	0.00
<b>TOTAL OF [6]</b>	<b>0.00</b>	<b>0.00</b>

## BALANCE SHEET AS ON 31<sup>st</sup> MARCH, 2021

PROPERTY AND ASSETS	31.03.2021	31.03.2020
(ii). Other Trustee Securities	0.00	0.00
Total of [4(ii)]	0.00	0.00
(iii). Shares in Co. Op. Institutions		
Bhavnagar District Co-op Bank	275,000.00	275,000.00
Gujarat State Co-op Bank	5,000.00	5,000.00
Total of [4(iii)]	280,000.00	280,000.00
(iv). Other Investments	0.00	0.00
Total of [4(iv)]	0.00	0.00
<b>TOTAL OF 4 [i+ii+iii+iv]</b>	<b>611,892,825.26</b>	<b>618,850,174.87</b>
<b>5. INVESTMENT OUT OF THE PRINCIPAL / SUBSIDIARY STATE PARTNERSHIP FUND</b>		
<b>In Shares of</b>		
(i) Central Co-operative Banks	0.00	0.00
(ii) Primary Agricultural Credit societies	0.00	0.00
(iii) Other societies	0.00	0.00
<b>TOTAL OF [5]</b>	<b>0.00</b>	<b>0.00</b>
<b>6. ADVANCES</b>		
<b>(i) Short Term Loans, CC, OD, &amp; Bills Discounted Of Which Secured Against,</b>		
(a) Government And Other Approved Securities	0.00	0.00
(b) Other Tangible securities	129,461,661.66	140,931,252.21
(c) Unsecured Advances	0.00	0.00
<b>Total Of [6 (i)]</b>	<b>129,461,661.66</b>	<b>140,931,252.21</b>
<b>Of The Above Advances</b>		
Amount Due From Individuals	129,461,661.66	140,931,252.21
Amount Overdue	872,445.00	800,078.00
Amount Considered Bad & Doubtful of Recovery	1,891,646.00	2,668,894.00
<b>(ii) Medium Terms Loans Of Which Secured Against</b>		
(a) Government And Other Approved Securities	0.00	0.00
(b) Other Tangible securities	7,267,565.50	1,439,535.76
(c) Unsecured Advances	16,877,987.80	9,804,722.30
<b>Total Of [6 (ii)]</b>	<b>24,145,553.30</b>	<b>11,244,258.06</b>
<b>Of The Above Advances</b>		
Amount Due From Individuals	24,145,553.30	11,244,258.06
Amount Overdue	0.00	0.00
Amount Considered Bad & Doubtful of Recovery	639,214.00	431,545.00
<b>(iii) Long Terms Loans Of Which Secured Against</b>		
(a) Government And Other Approved Securities	0.00	0.00
(b) Other Tangible securities	516,495,898.00	395,678,427.06
(c) Unsecured Advances	0.00	0.00
<b>Total Of [6 (iii)]</b>	<b>516,495,898.00</b>	<b>395,678,427.06</b>
<b>Of The Above Advances</b>		
Amount Due From Individuals	516,495,898.00	395,678,427.06
Amount Overdue	459,121.00	175,079.00
Amount Considered Bad & Doubtful of Recovery	40,393,875.00	26,804,070.00
<b>TOTAL OF 6 [i+ii+iii]</b>	<b>670,103,112.96</b>	<b>547,853,937.33</b>
<b>7. INTEREST RECEIVABLE</b>		
N. P. A. Interest Overdue (as per contra)	6,483,423.00	3,825,206.00
Interest Receivable on FD With Banks	4,646,055.00	4,278,393.16
Interest Receivable on GOI Securities	6,818,001.85	9,673,085.18
Interest Receivable on Staff Housing Loan	614,939.00	183,507.00
<b>TOTAL OF [7]</b>	<b>18,562,418.85</b>	<b>17,960,191.34</b>

## BALANCE SHEET AS ON 31<sup>st</sup> MARCH, 2021

CAPITAL AND LIABILITIES	31.03.2021	31.03.2020
<b>7. BRANCH ADJUSTMENTS</b>	<b>0.00</b>	<b>0.00</b>
<b>TOTAL OF [7]</b>	<b>0.00</b>	<b>0.00</b>
<b>8. OVERDUE INTEREST RESERVE</b>		
N. P. A. Interest Overdue Reserve (as per contra)	6,483,423.00	3,825,206.00
<b>TOTAL OF [8]</b>	<b>6,483,423.00</b>	<b>3,825,206.00</b>
<b>9. INTEREST PAYABLE</b>		
Int. Payable On Fixed Deposit	13,170,244.36	13,047,877.36
Int. Payable On Short Deposit	62,819.00	204,736.00
Int. Payable On Recurring Deposit	1,329,223.00	1,340,709.00
Int. Payable On Matured Deposit	1,903,995.07	1,530,068.03
Int. Suspence on staff Housing Loan	614,939.00	183,507.00
<b>TOTAL OF [9]</b>	<b>17,081,220.43</b>	<b>16,306,897.39</b>
<b>10. OTHER LIABILITIES</b>		
<b>(i). Bills Payable</b>	0.00	0.00
<b>(ii). Unclaimed Dividends</b>		
Unclaimed Dividend Year 2016- 2017	0.00	42,027.50
Unclaimed Dividend Year 2017- 2018	58,055.00	58,055.00
Unclaimed Dividend Year 2018- 2019	91,162.00	91,162.00
Unclaimed Dividend Year 2019- 2020	2,558,139.00	0.00
<b>(iii). Suspenses</b>	0.00	0.00
<b>(iv). Sundries</b>		
Sundry Creditors	335,474.25	283,555.20
Earned Leave / Priviledge Leave	2,175.00	450,000.00
Locker Advance Rent	1,263,242.00	1,390,617.00
Draft Payable	405,000.00	29,300.00
TDS payable	23,494.00	0.00
Library Member Deposit	12,000.00	12,000.00
Legal Fee Payable	45,000.00	65,500.00
Fees And Related Exp Payable	375,050.00	228,328.00
Other. Liabilities	368,218.85	368,218.85
Asset Payable	328,080.00	447,080.00
Staff Gratuity Fund	20,331.00	0.00
Staff Bonus Fund	1,499,476.00	1,538,490.00
Deferred Tax Res Under Sec 36 1 VIII	2,587,753.00	2,587,753.00
Income Tax Fund	921,200.00	921,200.00
Staff Arriers Fund	2,202,733.22	2,202,733.22
<b>TOTAL OF [10]</b>	<b>13,096,583.32</b>	<b>10,716,019.77</b>
<b>11. PROFIT AND LOSS</b>		
Profit as Per Last Balance Sheet	13,500,000.00	13,100,000.00
Less : Appropriations	13,500,000.00	13,100,000.00
Add : Profit for the year brought from the Profit & Loss Account	14,100,000.00	13,500,000.00
<b>TOTAL OF [11]</b>	<b>14,100,000.00</b>	<b>13,500,000.00</b>
<b>BALANCE SHEET TOTAL</b>	<b>1,661,954,309.91</b>	<b>1,425,199,960.72</b>
<b>OFF BALANCE SHEET ITEMS</b>		
<b>CAPITAL AND LIABILITIES</b>	<b>31.03.2021</b>	<b>31.03.2020</b>
Contingent Liability DEAF	5,300,141.01	4,357,414.94
<b>TOTAL</b>	<b>5,300,141.01</b>	<b>4,357,414.94</b>

As Per Banking Regulation Act. - 1949 (As Applicable to Co-operative Banks) Sec. 29 From A.

**For, Shree Mahuva Nagrik Sahakari Bank Ltd.**

For, **R. B. Gohil & Co**  
Chartered Accountants  
FRM : 104997  
Panel No. 462  
UDIN : 21104997AAAAFJ6759

**Milankumar C. Bheda**  
General Manager

## BALANCE SHEET AS ON 31<sup>st</sup> MARCH, 2021

PROPERTY AND ASSETS	31.03.2021	31.03.2020
<b>8. BILLS RECEIVABLE BEING BILLS FOR COLLECTION (as per contra)</b>		
Bills Receivable	0.00	0.00
<b>TOTAL OF [8]</b>	<b>0.00</b>	<b>0.00</b>
<b>9. BRANCH ADJUSTMENTS</b>	<b>0.00</b>	<b>0.00</b>
<b>TOTAL OF [9]</b>	<b>0.00</b>	<b>0.00</b>
<b>10. PREMISES LESS DEPRECIATION</b>		
New Building A/c	13,782,951.00	14,508,369.00
Marketing Yard Branch Land	444,440.00	449,491.00
<b>TOTAL OF [10]</b>	<b>14,227,391.00</b>	<b>14,957,860.00</b>
<b>11. FURNITURE AND FIXTURES LESS DEPRECIATIONS</b>		
Computer Machine	925,146.00	1,794,648.00
Furniture & Fixtures	9,884,662.00	10,404,907.00
Lockers	3,391,354.00	3,569,847.00
Computer Software	968,409.00	1,537,589.00
ATM Machine	347,710.00	686,700.00
Office Equipment	2,015,307.00	2,003,055.00
Building Lift-Generator	1,060,974.00	1,178,861.00
Motor Car	74,126.00	87,207.00
<b>TOTAL OF [11]</b>	<b>18,667,688.00</b>	<b>21,262,814.00</b>
<b>12. OTHER ASSETS</b>		
Electric Deposit	298,020.00	298,020.00
Telephone Deposit	20,402.00	20,402.00
Franking Stamp Stock	2,397,442.00	2,447,489.00
Sundry Debtors	2,035,741.00	1,177,750.00
Income Tax Advance	5,100,000.00	3,440,000.00
TDS Receivable	149,230.70	129,117.00
Lease Line Deposit	42,696.00	42,696.00
AY 12 13 IT APPEAL CASE	921,200.00	921,200.00
Cersai	7,813.00	18,936.00
GST RECEIVABLE	431,110.12	484,346.37
CKYCR	4,645.30	7,538.85
Stamp Stock	22,200.00	20,700.00
Stationary Stock	191,588.00	129,885.00
Library Stock	16,082.00	17,869.00
Interest Receivable on DEAF 2014	306.00	0.00
Claim Receivable on DEAF 2014	8,662.36	0.00
Atm Settlement Account	66,568.31	0.00
BBPS Settlement Account	49,950.00	0.00
Ex Gratia Receivable	111,925.00	0.00
Revaluation Reserve	31,739,740.00	0.00
<b>TOTAL OF [12]</b>	<b>43,615,321.79</b>	<b>9,155,949.22</b>
<b>13. NON BANKING ASSETS ACQUIRED SATISFACTION OF CLAIMS</b>	<b>0.00</b>	<b>0.00</b>
<b>TOTAL OF [13]</b>	<b>0.00</b>	<b>0.00</b>
<b>14. PROFIT AND LOSS</b>	<b>0.00</b>	<b>0.00</b>
<b>TOTAL OF [14]</b>	<b>0.00</b>	<b>0.00</b>
<b>BALANCE SHEET TOTAL</b>	<b>1,661,954,309.91</b>	<b>1,425,199,960.72</b>
<b>PROPERTY AND ASSETS</b>	<b>31.03.2021</b>	<b>31.03.2020</b>
DEAF 2014 Scheme with RBI	5,300,141.01	4,357,414.94
<b>TOTAL</b>	<b>5,300,141.01</b>	<b>4,357,414.94</b>

For, Shree Mahuva Nagrik Sahakari Bank Ltd.

**Prafulchandra G. Mehta**  
Managing Director

**Tejabhai R. Senta**  
Vice Chairman

**Bipinkumar B. Sanghavi**  
Chairman

## PROFIT AND LOSS ACCOUNT FOR THE YEAR ENDED ON 31<sup>st</sup> MARCH, 2021

EXPENDITURE	31.03.2021	31.03.2020
<b>1. INTEREST PAID ON DEPOSITS, BORROWING, ETC.</b>		
Interest Paid On Savings Deposits	15,193,377.14	16,043,203.17
Interest Paid On Fixed Deposits	40,913,437.04	38,430,749.54
Interest Paid On GOI Securities	745,600.00	5,434,378.46
<b>TOTAL OF [1]</b>	<b>56,852,414.18</b>	<b>59,908,331.17</b>
<b>2. SALARIES &amp; ALLOWANCES &amp; PROVIDENT FUND</b>		
Salary	17,710,979.00	17,065,582.00
Training Expenses	33,375.00	70,590.00
Staff Provident Funds Contribution	2,061,659.00	1,982,216.00
Allowances And Uniform Related Expense	2,584,699.00	1,349,330.00
Medical Expense	135,600.00	136,200.00
P.F. Administration Charge	119,803.00	116,643.00
<b>TOTAL OF [2]</b>	<b>22,646,115.00</b>	<b>20,720,561.00</b>
<b>3. DIRECTORS AND LOCAL COMMITTEE MEMBERS FEES AND ALLOWANCES</b>	<b>89,500.00</b>	<b>85,500.00</b>
<b>TOTAL OF [3]</b>	<b>89,500.00</b>	<b>85,500.00</b>
<b>4. RENT, TAXES, INSURANCE, LIGHTING ETC.</b>		
Municipal Tax	100,888.00	150,402.00
Service Tax & GST Account	38,500.00	122,179.10
Insurance Expenses	2,378,339.00	2,001,406.00
Building Lighting Charges Expenses	962,882.00	973,053.00
Building Rent Expense	308,691.00	288,030.00
<b>TOTAL OF [4]</b>	<b>3,789,300.00</b>	<b>3,535,070.10</b>
<b>5. LAW CHARGES</b>	<b>0.00</b>	<b>53,100.00</b>
<b>TOTAL OF [5]</b>	<b>0.00</b>	<b>53,100.00</b>
<b>6. POSTAGE, TELEGRAM &amp; TELEPHONE CHARGES</b>		
Postage Expense	17,436.00	48,535.00
Telephone Expense	374,268.00	373,774.50
<b>TOTAL OF [6]</b>	<b>391,704.00</b>	<b>422,309.50</b>
<b>7. AUDITOR'S FEES</b>	<b>440,902.00</b>	<b>266,463.00</b>
<b>TOTAL OF [7]</b>	<b>440,902.00</b>	<b>266,463.00</b>
<b>8. DEPRICIATION &amp; REPAIRS TO BANK'S PROPERTY</b>		
Computer Depreciation	2,076,175.00	1,965,653.00
Building Depreciation	813,196.00	853,100.00
Furniture Depreciation	536,495.00	558,683.00
Locker Depreciation	178,493.00	187,887.00
ATM Machine Depreciation	338,990.00	330,270.00
Building Lift & Generator Depreciation	117,887.00	130,984.00
Library Depreciation	1,787.00	1,985.00
Branch Land Depreciation	5,051.00	5,051.00
Motor Car Depreciation	13,081.00	15,390.00
Annual Maintenance Contract (AMC)	1,012,667.00	208,907.00
Maintenance & Repairing Expense	521,230.60	606,185.00
<b>TOTAL OF [8]</b>	<b>5,615,052.60</b>	<b>4,864,095.00</b>
<b>9. STATIONERY, PRINTING AND ADVERTISEMENT ETC.</b>		
Printing and Stationery Expense	356,775.00	334,141.00
Advertisement Expense	210,761.00	415,738.00
<b>TOTAL OF [9]</b>	<b>567,536.00</b>	<b>749,879.00</b>

## PROFIT AND LOSS ACCOUNT FOR THE YEAR ENDED ON 31<sup>st</sup> MARCH, 2021

INCOME	31.03.2021	31.03.2020
<b>1. INTEREST AND DISCOUNT</b>		
<b>(i) Interest Earned On Unsecured Advances</b>		
Interest Earned On Personal Loan	1,083,169.00	1,132,783.00
Interest Earned On Employee Loan	101,909.00	136,287.00
Interest Earned on Atmanirbhar Loan - 1	297,051.00	0.00
<b>Total of [1(i)]</b>	<b>1,482,129.00</b>	<b>1,269,070.00</b>
<b>(ii) Interest Earned On Secured Advances</b>		
Interest Earned On Cash Credit Hypothication	162,645.00	178,111.00
Interest Earned On Cash Credit Building	7,435,505.00	7,938,808.00
Interest Earned On Farmer Cash Credit	2,489,029.00	2,714,102.00
Interest Earned On Gold And Silver Loan	4,652,062.52	4,538,586.26
Interest Earned On Building Mortgage Loan	41,354,248.40	42,862,291.94
Interest Earned On Building Commercial Loan	59,140.00	131,270.00
Interest Earned On Fixed Deposit Loan	118,431.00	138,842.00
Interest Earned On National Saving Certificate	1,489.00	5,209.00
Interest Earned On Staff Loan	703,335.00	756,112.00
Interest Earned On Home Loan	7,572,323.00	2,198,179.00
Interest Earned on CC Against FD	22,842.00	9,963.00
Interest Earned on Staff Housing Loan	343,803.00	641,729.00
Interest Earned on Staff Over Draft	375,331.00	365,709.00
Interest Earned on Atmanirbhar Loan - 2	275,003.00	0.00
<b>Total of [1(ii)]</b>	<b>65,565,186.92</b>	<b>62,478,912.20</b>
<b>(iii). Income On Investments</b>		
Interest Earned On Government Securities	39,456,321.90	45,291,750.29
Interest Earned On Deposit With Other Banks	7,471,878.84	5,465,423.47
Interest Earned On Call Deposit	159,274.00	1,744,920.00
<b>Total of [1(iii)]</b>	<b>47,087,474.74</b>	<b>52,502,093.76</b>
<b>TOTAL OF [1(i+ii+iii)]</b>	<b>114,134,790.66</b>	<b>116,250,075.96</b>
<b>2. COMMISSION, EXCHANGE &amp; BROKERAGE</b>		
Commission Received On Draft & Cheque	173,438.00	165,134.10
Commission Received On Others	71,356.32	62,610.05
Stamp Franking Commission	215,501.00	204,466.00
<b>TOTAL OF [2]</b>	<b>460,295.32</b>	<b>432,210.15</b>
<b>3. SUBSIDIES AND DONATIONS</b>	<b>0.00</b>	<b>0.00</b>
<b>TOTAL OF [3]</b>	<b>0.00</b>	<b>0.00</b>
<b>4. INCOME FROM NON BANKING ASSETS AND PROFIT FROM SALE OF OR DEALING WITH SUCH ASSETS</b>	<b>0.00</b>	<b>0.00</b>
<b>TOTAL OF [4]</b>	<b>0.00</b>	<b>0.00</b>

## PROFIT AND LOSS ACCOUNT FOR THE YEAR ENDED ON 31<sup>st</sup> MARCH, 2020

EXPENDITURE	31.03.2021	31.03.2020
<b>10. LOSS FROM SALE OF OR DEALING WITH NON BANKING ASSETS</b>	<b>0.00</b>	<b>0.00</b>
<b>TOTAL OF [10]</b>	<b>0.00</b>	<b>0.00</b>
<b>11. OTHER EXPENDITURE</b>		
Traveling Expenses	130,779.00	207,615.00
Valuation Fee	102,000.00	131,150.00
Clearing House Expense	50,186.35	44,518.89
Office Expense	1,034,196.90	868,793.72
Swagat (Hospitality) Expense	13,615.00	29,652.00
Amortization of GOI Premium	1,520,629.61	1,678,693.00
Other Bank Related Charge	17,825.20	7,436.84
ATM Transaction Expense	485,990.23	633,451.27
ATM & Debit Card Related Expense	0.00	0.00
MPLS Link Expense	104,854.00	42,275.00
CIBIL Report Expense	69,077.02	34,673.28
Petrol And Other Expense	80,750.00	58,276.20
Application Service Provider	0.00	257,240.00
Subscription Expense	103,684.00	126,104.00
<b>TOTAL OF [11]</b>	<b>3,713,587.31</b>	<b>4,119,879.20</b>
<b>12. PROVISIONS</b>		
Cont. Fund Standard Assets	430,000.00	100,000.00
Privilege Leave / Earn Leave Provision	4,450.00	1,537,666.00
Staff Gratuity Fund Provision	41,539.00	1,832,158.00
Staff Bonus Fund Provision	1,499,476.00	1,538,490.00
Share Holder Benefit Fund Provision	2,000,000.00	1,543,741.00
Reserve Fund Provision	0.00	2,500,000.00
Income Tax Provision	6,340,000.00	8,646,750.00
Matured Deposit Provision	378,753.00	566,182.22
B D D R PROVISION	807,662.99	0.00
Provision for Investment Fluctuation	8,635,854.00	0.00
<b>TOTAL OF [12]</b>	<b>20,137,734.99</b>	<b>18,264,987.22</b>
<b>13. BALANCE OF PROFIT</b>	<b>14,100,000.00</b>	<b>13,500,000.00</b>
<b>TOTAL OF [13]</b>	<b>14,100,000.00</b>	<b>13,500,000.00</b>
<b>TOTAL OF PROFIT &amp; LOSS ACCOUNT</b>	<b>128,343,846.08</b>	<b>126,490,175.19</b>

As Per Banking Regulation Act. - 1949 (As Applicable to Co-operative Banks) Sec. 29 From B.

**For, Shree Mahuva Nagrik Sahakari Bank Ltd.**

For, **R. B. Gohil & Co**  
Chartered Accountants  
FRM : 104997  
Panel No. 462  
UDIN : 21104997AAAAFJ6759

**Milankumar C. Bheda**  
General Manager

## PROFIT AND LOSS ACCOUNT FOR THE YEAR ENDED ON 31<sup>st</sup> MARCH, 2020

INCOME	31.03.2021	31.03.2020
<b>5. OTHER RECEIPT</b>		
Safe Deposit Vault Rent	703,939.00	954,755.00
Cheque Book Charges	227,075.00	197,507.25
Banking Service Charge	694,987.21	685,769.27
Account Operating Service Charge	626,984.80	716,062.00
Overdue Account Service Charge	76,715.00	100,749.68
Recovery Charge	118,173.11	162,243.62
Notice Charge	45,152.00	122,638.00
Legal Charge	50.00	100.00
Locker Charge	68,109.70	77,056.10
Dividend Income	0.00	14,500.00
Miscellaneous Income	168,394.41	305,528.36
ATM Transaction Income	844,325.87	136,129.80
Profit On Sale Of Investment	1,539,000.00	6,334,850.00
Investment Depreciation Reserve	8,635,854.00	0.00
<b>TOTAL OF [5]</b>	<b>13,748,760.10</b>	<b>9,807,889.08</b>
<b>6. LOSS (IF ANY)</b>	<b>0.00</b>	<b>0.00</b>
<b>TOTAL OF [6]</b>	<b>0.00</b>	<b>0.00</b>
<b>TOTAL OF PROFIT &amp; LOSS ACCOUNT</b>	<b>128,343,846.08</b>	<b>126,490,175.19</b>

### Distribution of Profit for Financial Year 2020-2021

As per Clause-47(KH)	Section 47(KH)(7)	46537.00	After Section 47(KH)(7)
14100000.00	3525000.00	Reserve Fund (25%)	
<b>Net Profit</b>	2561963.00	Dividend Fund (15%)	4654.00
	2115000.00	BDDR (15%) [67 K]	23268.00
	2115000.00	Building Fund (15%)	4654.00
	352500.00	Education Fund (2.5%)	9307.00
	3384000.00	Investment Flactuation Res (IFR) (24.00%)	4654.00
	46537.00	Remaining Section 47(KH)	
<b>14100000.00</b>	<b>Net Profit</b>	<b>46537.00</b>	<b>TOTAL</b>

For, Shree Mahuva Nagrik Sahakari Bank Ltd.

**Prafulchandra G. Mehta**  
Managing Director

**Tejabhai R. Senta**  
Vice Chairman

**Bipinkumar B. Sanghavi**  
Chairman

## Accounting Policies and Notes on Account For the year ended 31st March 2021

Additional Disclosure of Information as per guidelines from RBI

(Rs. in lakhs)

SR No.	Particular	31.03.2020	31.03.2021		
1	<b>Capital to Risk Weight Assets Ration (CRAR)/Movement of CRAR</b>	12.89%	14.68%		
	<b>Investment</b>				
a)	Book Value	6185.70	6116.13		
	Face Value	6051.63	5701.63		
b)	Market Value	6380.64	6305.54		
c)	Details of Issuer Composition of Non-SLR Investment and Non-Performing Non-SLR Investments				
2.	<b>• Issuer Composition of Non-SLR Investments</b>				
No	Issuer	Amount	Extent of Below Investment Grade Securites	Extent of Unrated Securities	Extent of Unlisted Securities
1	PSUs	—	—	—	—
2	Fis	—	—	—	—
3	Public Sector Banks	—	—	—	—
4	Mutual Funds	—	—	—	—
5	Others	1300.20	—	—	—
6	Provision Held	—	—	—	—
7	Towards Depreciation	—	—	—	—
	<b>• Non Performing Non-SLR Investment</b>				
No	Particular	Amount			
1	Opening Balance	—			
2	Additions During the year Since 01 April	—			
3	Reduction during the above period	—			
4	Closing Balance	—			
5	Total Provisions Held	—			
3	<b>Advances against real estate, construction business, housing</b>	555.08			1605.69
4	<b>Advances against shares &amp; debentures</b>	—			—
5	<b>Advances to directors, their relatives, companies/Firms in which they are interested</b>				
a)	Fund Based	—			—
b)	Non Fund Based	—			—
6	<b>Cost of Deposit: Average Cost of Deposits</b>	4.89%			4.40%
7	<b>Non Performing Assets (NPAs)</b>				
A)	Gross NPAs	299.05			429.25
b)	Net NPAs	0.00%			0.96%
8	<b>Movement in NPAs</b>				
a)	Opening Balance of NPAs	203.64			299.05
b)	Additional NPAs Discovered	168.78			183.81
c)	Recovery made during the year	73.37			53.61
d)	Closing Balance of NPAs(A+B-C)	299.05			429.25
9	<b>Profitability</b>				
a)	Interest Income as a percentage of working Funds	8.18%			7.03%
b)	Non interest income as a percentage of working funds	0.72%			0.87%
c)	Operating profit as a percentage of working funds	2.23%			2.11%
d)	Return on assets	0.95%			0.87%
e)	Business (Deposit+Advances) per employee	708.75			866.33
f)	Profit per employee	5.40			5.88

<b>10 Provisions made towards</b>			
a) NPAs		19.65	28.32
b) Depreciation in investment		0.00	0.00
c) Standard Assets		1.00	4.30
<b>11 Movement in Provisions</b>			
a) Towards NPAs			
Opening Balance		320.29	339.94
Provision made during the year		19.65	28.32
Write of/ Transfer of Excess Provision		0.00	0.00
Closing Balance		339.94	368.26
b) Towards Depreciation on investment			
Opening Balance		86.36	86.36
Provision made during the year		0.00	0.00
Write of/ Transfer of Excess Provision		0.00	86.36
Closing Balance		86.36	0.00
c) Towards standard Assets			
Opening Balance		20.00	21.00
Provision made during the year		1.00	4.30
Write of/ Transfer of Excess Provision		0.00	0.00
Closing Balance		21.00	25.30
<b>12 Foreign Currency Assets &amp; Liabilities</b>		NIL	NIL
<b>13 Payment of DICGC Insurance Premium</b>			
a) For the half year ended 30th Sep		6.79	8.81
b) For the half year ended 31st March		8.84	10.17
<b>14 Penalty imposed by Reserve Bank of India</b>		NIL	NIL
<b>15 Restructured Accounts</b>			

Particular		Housing Loan	SME Debt Restructuring	Others
Standard advances restructured	Number of Borrowers	—	—	—
	Account Outstanding	—	—	—
	Sacrifice (Diminution in the fair value)	—	—	—
Standard advances restructured	Number of Borrowers	—	—	—
	Account Outstanding	—	—	—
	Sacrifice (Diminution in the fair value)	—	—	—
Standard advances restructured	Number of Borrowers	—	—	—
	Account Outstanding	—	—	—
	Sacrifice (Diminution in the fair value)	—	—	—
Total	Number of Borrowers	—	—	—
	Account Outstanding	—	—	—
	Sacrifice (Diminution in the fair value)	—	—	—

<b>16 Fixed Assets Valuation/Revaluation</b>		NIL	NIL
<b>17 DEAF A/c Amount Transfer to DEAF during 2020-21</b>		<b>No of Accounts</b>	<b>Rupees</b>
		665	12.82

For, **R. B. Gohil & Co**  
Chartered Accountants  
FRM : 104997  
Panel No. 462  
UDIN : 21104997AAAAFJ6759

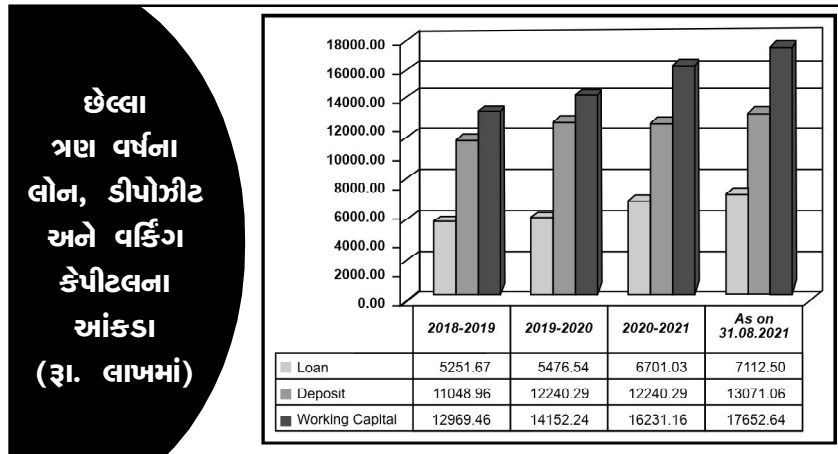
## તા. ૦૧/૦૮/૨૦૨૦ થી અમલમાં આવેલ થાપણ (ડીપોઝીટ) પરના વ્યાજના દરો

ક્રમ	મુદત	વ્યાજનાં દર
(૧)	સેવિંગ્સ ડિપોઝીટ	૩.૦૦%
	ડિપોઝીટ	
(૨)	૭ થી ૧૪ દિવસ	૩.૨૫%
(૩)	૧૫ થી ૩૦ દિવસ	૩.૨૫%
(૪)	૩૧ થી ૪૫ દિવસ	૩.૨૫%
(૫)	૪૬ થી ૬૦ દિવસ	૪.૨૫%
(૬)	૬૧ થી ૯૦ દિવસ	૪.૨૫%
(૭)	૯૧ થી ૧૭૯ દિવસ	૪.૫૦%
(૮)	૧૮૦ દિવસ થી ૧ વર્ષથી નિચે	૪.૭૫%
(૯)	૧ વર્ષ માં	૫.૪૦%
(૧૦)	૧ વર્ષ થી ઉપર ૨ વર્ષથી નિચે	૫.૫૦%
(૧૧)	૨ વર્ષ થી ઉપર ૩ વર્ષથી નિચે	૫.૪૦%
(૧૨)	૩ વર્ષ થી ઉપર ૫ વર્ષથી નિચે	૫.૭૦%
(૧૩)	૫ વર્ષ થી ઉપર	૫.૯૦%
(૧૪)	૧૧ વર્ષ ૧૦ માસ ૫ દિવસ (૪૩૨૦ દિવસ)	૩બલ
	સિનીયર સીટીજન માટે ૧૦ વર્ષ ૧૦ માસ ૧૦ દિવસ (૩૯૬૦ દિવસ)	૩બલ

## તા. ૦૧/૦૧/૨૦૨૧ થી અમલમાં આવેલ ધીરાણ (લોન) ઉપરના વ્યાજના દરો

ક્રમ	ધિરાણનો પ્રકાર	વ્યાજનો દર
૧	પર્સનલ લોન	૧૦.૫૦% - ૧૧.૫૦%
૨	કર્શે કેડીટ અને ઓવરડ્રાફ્ટ	૦૯.૦૦% - ૧૧.૦૦%
૩	હોમ લોન	૦૭.૫૦% - ૦૮.૦૦%
૪	અધર લોન	૧૦.૫૦% - ૧૧.૫૦%
૫	સ્ટાફ લોન અને ઓવરડ્રાફ્ટ	૦૭.૫૦% - ૦૭.૫૦%
૬	સ્ટાફ હોમ લોન	૦૭.૦૦% - ૦૭.૦૦%

- (૧) સીનીયર સીટીજન અને સ્ટાફને ૦.૫૦% વ્યાજ વધારે આપવામાં આવશે.
- (૨) ઉપરોક્ત વ્યાજના દરો તા.૦૧/૦૮/૨૦૨૦ થી નવી કે રીન્યુ કરવામાં આવતી ડીપોઝીટોને લાગુ પડશે.
- (૩) ઉપરોક્ત વ્યાજ દર ધિરાણમાં નવી લોનને તથા રીન્યુ કરવામાં આવતી લોનને લાગુ પડશે.



## ❀ કર્મચારી ગણ ❀



શ્રી મિલનકુમાર સી. બેડા  
(જનરલ મેનેજરશ્રી)



શ્રી રાજુભાઈ એમ. પંચાણી  
(ઇન્ચાર્જ બ્રાન્ચ મેનેજરશ્રી)



શ્રી હિંમતભાઈ બી. મકવાણા  
(ઇન્ચાર્જ બ્રાન્ચ મેનેજરશ્રી)



શ્રી નિલેશભાઈ એ. મહેતા  
(ઇન્ચાર્જ બ્રાન્ચ મેનેજરશ્રી)



શ્રી પંકજભાઈ જે. ડેયાડીયા  
(ઇ.ડી.પી./આસી. મેનેજરશ્રી)



શ્રી હસમુખભાઈ ડી. ત્રિવેદી  
(ઓફીસરશ્રી)



શ્રી પરેશભાઈ એચ. પંડયા  
(ઓફીસરશ્રી)



કુ. દિપાલીબેન એમ. યુડાસમા  
(ઓફીસરશ્રી)



શ્રી શૈલેષભાઈ એ. મહેતા  
(ઓફીસરશ્રી)



શ્રી વિપુલભાઈ એચ. કાપડીયા  
(ચીફ કેશીયરશ્રી)



શ્રી દેવેન્દ્રભાઈ કે. ત્રિવેદી  
(સીની. કલાર્ક)



શ્રી તુષારભાઈ જી. દેસાઈ  
(સીની. કલાર્ક)



શ્રી ઉદયભાઈ આર. મહેતા  
(સીની. કલાર્ક)



શ્રી જાગૃતીબેન એન. પટેલ  
(જૂની. કલાર્ક)



શ્રી અજયભાઈ જે. કવા  
(જૂની. કલાર્ક)



શ્રી જયેશકુમાર વ. જોષી  
(જૂની. કલાર્ક)



શ્રી વિરલભાઈ એન.બુરા  
(જૂની. કલાર્ક)



શ્રી હરેશભાઈ એલ. ગોહેલ  
(જૂની. કલાર્ક)



શ્રી જીજ્ઞેશભાઈ બી. મહેતા  
(જૂની. કલાર્ક)



શ્રી બીનાબા બી. ગોહીલ  
(જૂની. કલાર્ક)



શ્રી શીવ ડી. વ્યાસ  
(જૂની. કલાર્ક)



શ્રી જયદીપ આર. પંડયા  
(જૂની. કલાર્ક)



શ્રી સમીરભાઈ એ. પરમાર  
(જૂની. કલાર્ક)



શ્રી વિજયભાઈ વી. જોળીયા  
(જૂની. કલાર્ક)



શ્રી સુનિલભાઈ ડી. ત્રિવેદી  
(પ્યુન)



શ્રી નવનીતરાય ડી. પરમાર  
(પ્યુન)



શ્રી પ્રદિપભાઈ ડી. મકવાણા  
(પ્યુન)



શ્રી ચંદુભાઈ એલ. મકવાણા  
(પ્યુન)



શ્રી કુલશંકર યુ. જોષી  
(પ્યુન)



શ્રી પ્રકુલભાઈ બી. રાજગુરુ  
(ડ્રાઇવર કમ પ્યુન)



શ્રી અજય ડી. સરવૈયા  
(પ્યુન)



શ્રી નરોત્તમભાઈ એમ. ધાંધલ્યા  
(સિક્યુરીટી ગાર્ડ)



શ્રી હિંમતભાઈ કે. જાદવ  
(સિક્યુરીટી ગાર્ડ)



શ્રી વિરભદ્રસિંહ જે. સરવૈયા  
(સિક્યુરીટી ગાર્ડ)



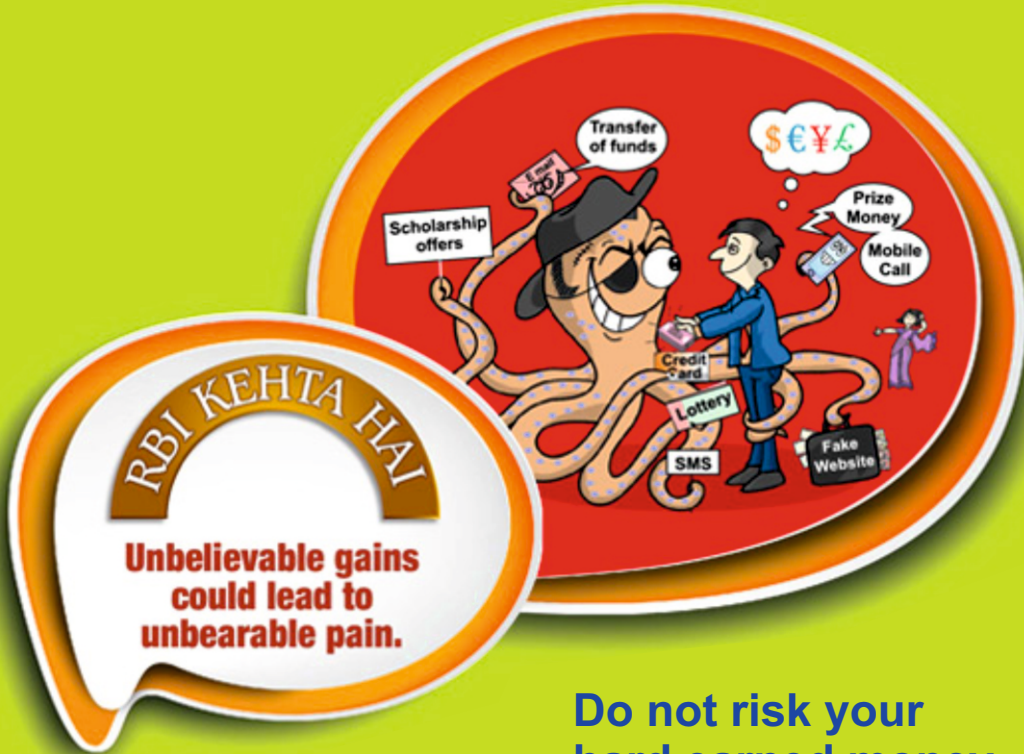
શ્રી ધરમશીભાઈ બી. સોડાગર  
(સિક્યુરીટી ગાર્ડ)



શ્રી મુળુભા એમ. સરવૈયા  
(સિક્યુરીટી ગાર્ડ)



શ્રી પ્રાણશંકર ડી. જાની  
(સિક્યુરીટી ગાર્ડ)



**RBI KEHTA HAI**

**Unbelievable gains could lead to unbearable pain.**

**Do not risk your hard earned money.**

**Unsolicited emails, calls and messages about winning a lottery are fake.**



- 1 Don't get cheated by emails, SMSs or phone calls promising you money in the name of RBI/RBI Governor/or any other Bank or authority.
- 2 Don't send any money as an initial deposit, commission or transfer fee to anyone to receive large sums of money from any kind of known/unknown organizations.
- 3 RBI does not open savings account/current account/fixed deposit or offer credit/debit card or do any transaction with individuals.
- 4 Don't get cheated by SMS, Phone, Email saying your card has been blocked.
- 5 RBI/banks never initiate calls asking for your bank account/credit-debit card details through email/SMS or phone call. Never provide such details to anyone.
- 6 Don't reveal your bank account details, Internet banking user ID, password, credit/debit card number, CW, ATM PIN or OTP to anyone.
- 7 Do not respond to contact details given by unknown sources and rely only on information furnished on the bank's site, or on the reverse of the credit or debit card.
- 8 Lodge a complaint with local police or cyber-crime authorities if you receive any fictitious offers of lottery winnings or cheap funds from abroad or within India.

For more details visit [www.rbi.org.in/KYCFAQ](http://www.rbi.org.in/KYCFAQ) or contact your nearest bank branch. To give a feedback regarding the information published in this ad, write to us at [rbikehtahai.rbi.org.in](mailto:rbikehtahai.rbi.org.in)

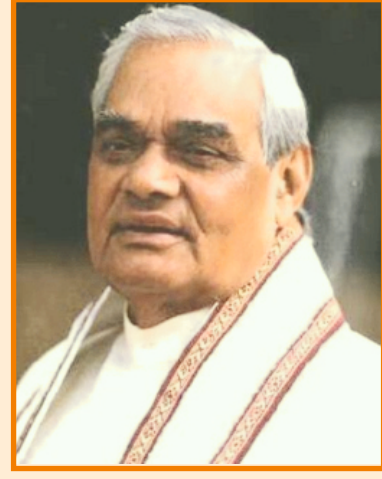


Issued in public interest by

**भारतीय रिज़र्व बैंक**  
**RESERVE BANK OF INDIA**  
[www.rbi.org.in](http://www.rbi.org.in)



चलो वहाँ दिप जलाएँ...  
जहाँ अभी अंधेरा है ।



परम आदरणीय स्व. श्री अटलबिहारी वाजपेयीजु  
"भारत रत्न" अवम् पूर्व प्रधानमंत्रीश्री, भारत

दुपमो

वार्षिक अहेवाल  
२०२०-२१

श्री महुवा नागरिक सहकारी बेंक लि.



## बेंकनी विशेषताओ

- + धीराए पर शक्य अेटलुं ओछु व्याज, थापणो पर शक्य अेटलुं वधु व्याज.
- + सोना चांटीना दागीना पर त्वरीत तेमज सरण धीराए, सरण पद्धतिथी होम लोन.
- + जुबज ओछा दरे ड्राफ्ट अने अेटपारना चेक नी सुविधा.
- + SMS Alertनी सुविधा. (२००६ थी कार्यरत)
- + RTGS/NEFTनी सुविधा (२००६ थी कार्यरत)
- + Croe Banking Solution नी सुविधा. (२००६ थी कार्यरत)
- + स्टैम्प इन्किंगनी सुविधा. (२००६ थी कार्यरत)
- + ATMनी सुविधा. (२०१० थी - भारतभरमां २०१३ थी कार्यरत)
- + CTS 2010 standard मुजबनी पर्सनलाइज्ड चेक बुकनी सुविधा (२०१२ थी कार्यरत)
- + संपूर्ण सिक्चुरीटी साथे जुबज व्याजनी भाडाथी लोकरनी सुविधा.
- + संपूर्ण कोम्पुटरराइज्ड बेंक तेमज ग्राहको माटे नोट काउन्टीग मशीन.
- + अनुभववी तेमज सुशिक्षित स्टाफ़.
- + दिवसमां ओक वार राष्ट्रगान "वंदे मातरम" तथा ओकवार राष्ट्रगीत "जन गण मन" नुं समूह गान.
- + सभासदो माटे अकरमात तथा अकरमात मृत्यु सामे बेंके लीधेल पोलीसीना नियमोने आधीन इ. १ लाण सुधीनुं वीमा कवय.
- + बेंकीग कामकाजो समय : सोमवार थी शनिवार सवारे ०६-४प थी सांजना ५-०० कलाक सुधी (बीजे अने योथो शनिवार रज रहेशे.)

## "श्री भास्करराव ठाकर सहकार भवन" मां विशेष सुविधा....

- ★ विशाल बेंक बिल्डीग, विशाल बेंकीग होल, कोन्फरन्स होल तथा विशाल पार्किंग सुविधा.
- ★ बेंकना तमाम विभागो संपूर्ण अे.सी. तथा आधुनिक इर्नियर थी सज्ज
- ★ वधु कार्यदक्ष सायलंट जनेरेटर सेट अने लीफ्टनी सुविधा
- ★ सी.सी.टी.वी., म्युजिक सीस्टम, पी.ओ. साउन्ड सीस्टम तथा आधुनिक सिक्चुरिटी सीस्टम.



**મુખ્ય કાર્યાલય :**

**"શ્રી ભાસ્કરરાવ ભાનુશંકર ઠાકર સહકાર ભવન"**

બજરંગદાસ બાપા ચોક (વાસી તળાવ), મહુવા-૩૬૪૨૯૦. (સૌરાષ્ટ્ર) જિ. ભાવનગર

ફોન : (૦૨૮૪૪) ૨૨૨૪૦૮, ૨૨૨૨૫૭, ૨૨૮૨૮૦ ફેક્સ : ૨૨૪૨૮૦

**Website : [www.mahuvanagrbank.com](http://www.mahuvanagrbank.com)**

**E-mail : [info@mnsbl.in](mailto:info@mnsbl.in)**

**શાખા :** (૧) માર્કેટ યાર્ડ શાખા : એ.પી.એમ.સી. ગેઠનં. ૨ ની બાજુમાં, મહુવા-૩૬૪૨૯૦ ફોન નં. (૦૨૮૪૪) ૨૨૩૭૦૭

(૨) જેસર શાખા : પરસાણા શેરી, સ્ટેશન રોડ, જેસર-૩૬૪૫૧૦. ફોન : (૦૨૮૪૫) ૨૮૧૦૫૦